



Kleinwohnanlage Knie, Dornbirn

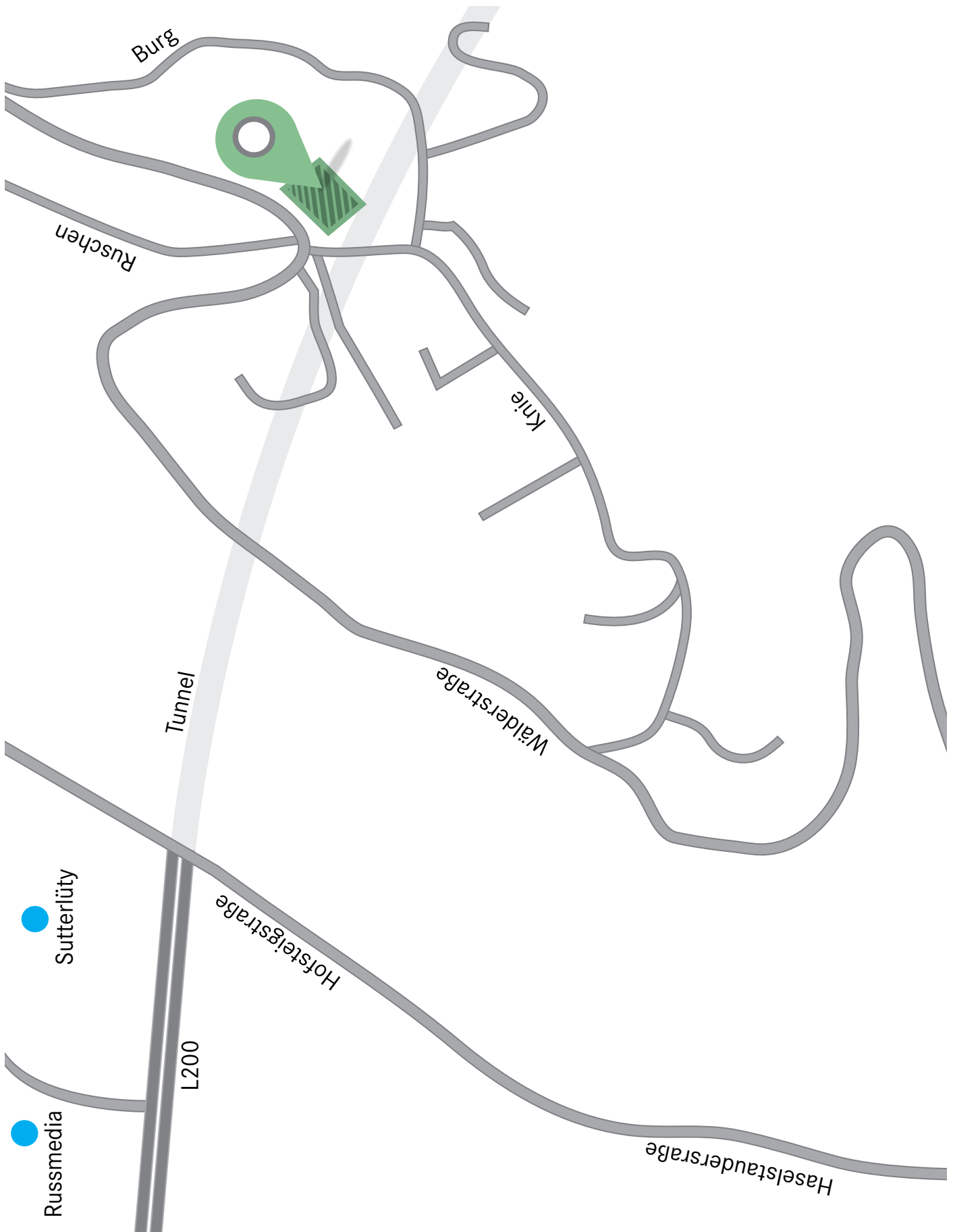
Hefel  *Wohnbau*

Herrliche Ruhelage, umgeben von der Natur, mit traumhaftem Ausblick in die Ferne und trotzdem zentrumsnah - so lässt sich die Lage der Kleinwohnanlage „Knie“ wohl am besten beschreiben.

Die Kleinwohnanlage besteht aus nur 10 Einheiten, die auf 2 Baukörper aufgeteilt sind. Dadurch entsteht eine schöne Innenhofsituation. Das Projekt beeindruckt durch seine außergewöhnliche Architektursprache und den modernen Materialmix aus Holzschindelfassade und Sichtbeton.

Die 2-, 3- und 4-Zimmer-Wohnungen profitieren von wunderschönem Weitblick, großen Terrassen und lichtdurchfluteten Wohnräumen. Alle Einheiten sind barrierefrei mit Lift erreichbar. Eine Luftwärmepumpe und ausgesuchte Materialien sorgen für die entsprechenden ökologischen und qualitativen Standards.

Wer sich ein wunderschönes Zuhause mit rascher Anbindung an das öffentliche Verkehrsnetz und unmittelbarer Nähe zu Wander- und Radwegen schaffen möchte, ist hier genau richtig.

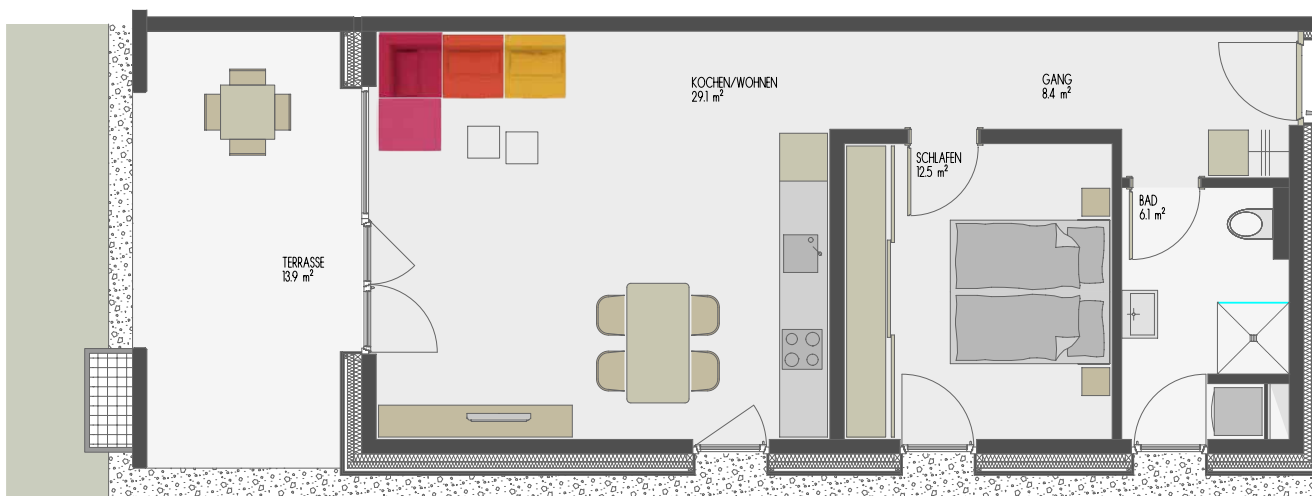
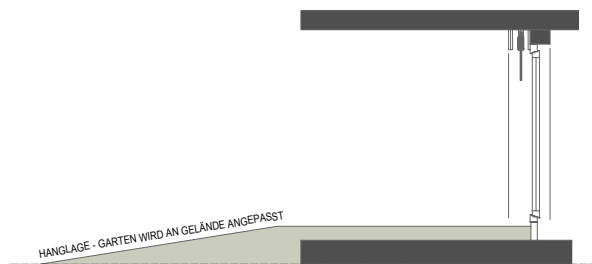
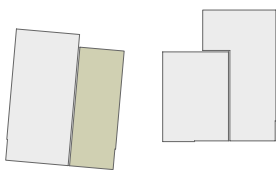


WA Am Knie, Dornbirn Top 3

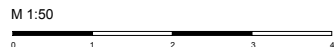
Ihre Wohnung:

Wohnfläche	56,1 m²
Terrasse	13,9 m ²
Garten	37,0 m ²

Übersicht Erdgeschoss



Symbolbild



Hefel  Immobilien



TOP 03: 2-Zimmer-Gartenwohnung



56,10 m²

Wohnnutzfläche 56,10 m²

Terrasse 13,90 m²

Garten in Hanglage 37,00 m²

Keller 8,50 m²



EG

Kaufpreis Wohnung € 284.000,-

+ 1 Tiefgaragenplatz € 20.000,-

+ Nebenkosten € 18.704,-

Gesamtinvestition € 322.704,-



ab € 810,- */**

Bei Eigenmittel € 49.812,-

mögliche HEFEL-Wohnbauförderung € 60.000,-

* Die angeführte Rückzahlungsrate basiert auf einem Finanzierungsmodell mit unserer Partnerbank. Es handelt sich hierbei noch nicht um ein verbindliches Angebot, eine vollständige Dokumentation aller gesetzlich erforderlichen Auflagen erhalten Sie von der finanzierenden Bank.

** Die HEFEL-Wohnbauförderungsrate ist bereits inkludiert.