



Kleinwohnanlage Brunnengasse, Dornbirn **Hefel** *Wohnbau*

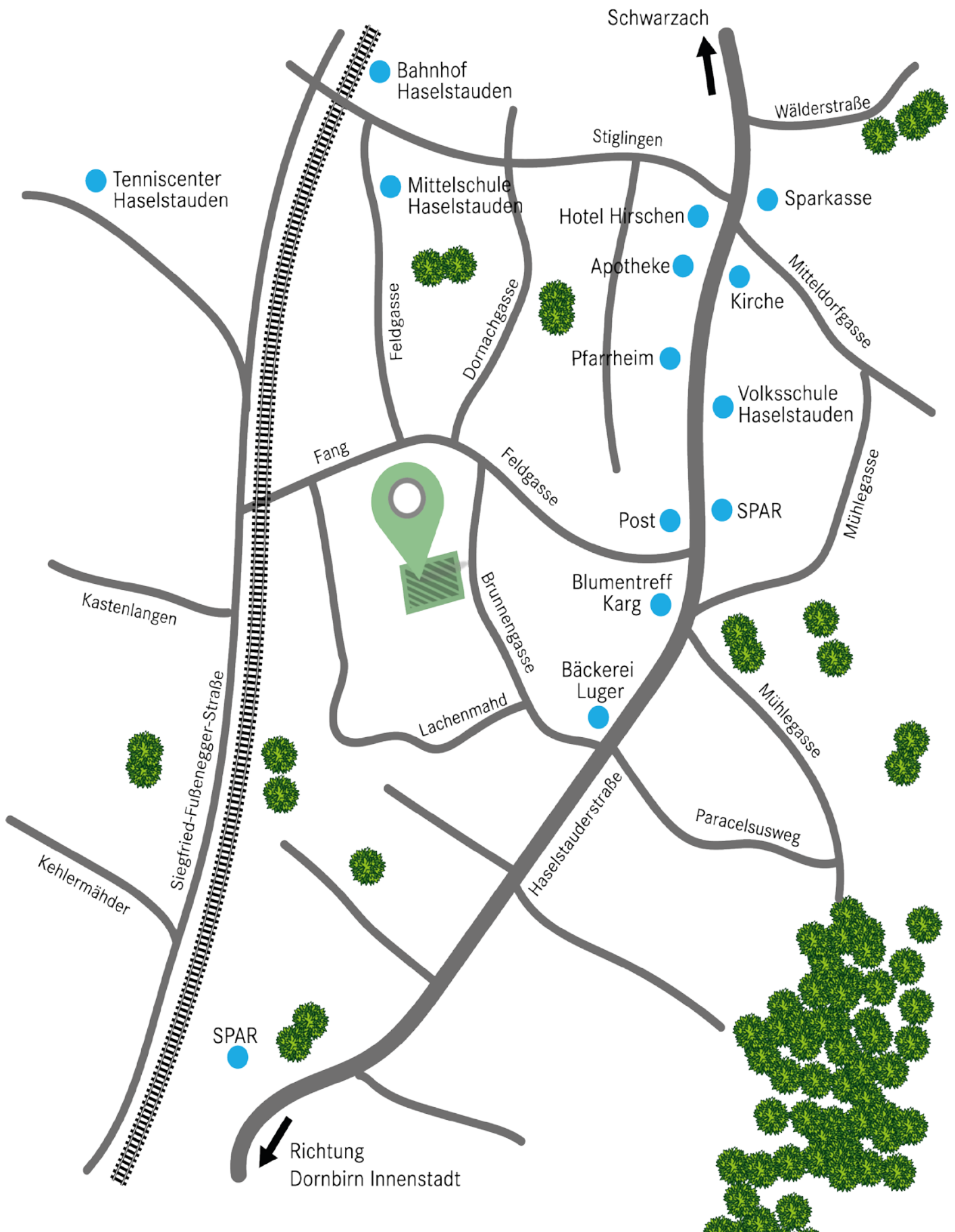
In ruhiger Einfamilienhausgegend entsteht ein Kleinwohnprojekt mit 2 Baukörpern, die je 5 und 6 Einheiten umfassen. Die Häuser passen sich mit moderner Architektur und Satteldach harmonisch dem Landschaftsbild an.

Die 2- und 3-Zimmer-Wohnungen mit Balkon oder Garten sind barrierefrei über ein geschlossenes Stiegenhaus erreichbar. Bäder mit Fenster, lichtdurchflutete Räumlichkeiten sowie massive Bauweise sorgen für hohe Wohnqualität. Die Ausführung mit Satteldach bietet den Dachgeschosswohnungen besonderen Charme: Raumhöhen von bis zu 4m sind hier möglich.

Ein innovatives Heizsystem mit Luftwärmepumpe, Carport und ein großer Fahrradraum ergänzen das Angebot.

Alle, die nur wenige Minuten vom „Zentrum Haselstauden“ entfernt wohnen möchten und sich ein individuell gestaltetes Zuhause wünschen, finden hier genau das Richtige.

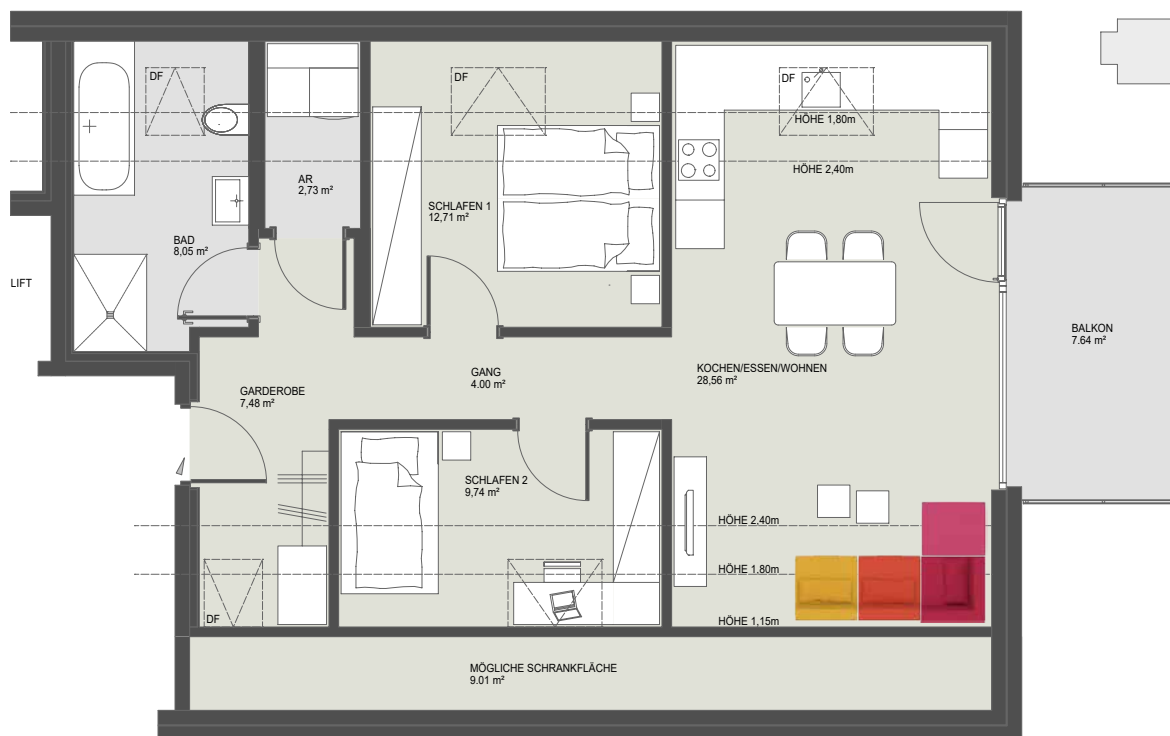
Informieren Sie sich jetzt und besichtigen Sie Ihr künftiges Zuhause bereits heute in 3D und im Maßstab 1:1 im Terminal V!



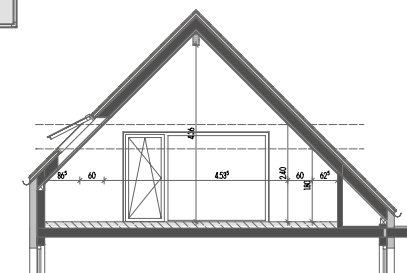
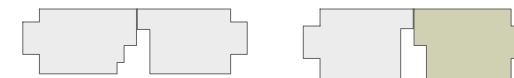
WA Brunnengasse, Dornbirn TOP A5

Ihre Wohnung:

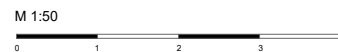
Wohnfläche	73,27 m²
davon unter 1,80 m	15,80 m ²
mögliche Schrankfläche	9,01 m ²
Balkon	7,64 m ²



Übersicht Dachgeschoss



Symbolbild



Hefel  Immobilien



TOP A5: 3-Zi-Wohnung mit Balkon



73,27 m²

Wohnnutzfläche 73,27 m²

Balkon 7,64 m²

Keller 13,80 m²



DG

Kaufpreis Wohnung € 355.288,-

+ 1 Carportplatz € 15.000,-

+ Nebenkosten € 22.783,-

Gesamtinvestition € 393.071,-



ab € 970,-*

Bei Eigenmittel € 70.000,-

mögliche HEFEL-Wohnbauförderung bis zu € 100.000,-

* Die angeführte Rückzahlungsrate basiert auf einem Finanzierungsmodell mit unserer Partnerbank. Es handelt sich hierbei noch nicht um ein verbindliches Angebot, eine vollständige Dokumentation aller gesetzlich erforderlichen Auflagen erhalten Sie von der finanzierenden Bank.

