

MEHRERAUER STRASSE

BREGENZ



IHR KURZPROSPEKT

Hefel  *Wohnbau*

WOHNANLAGE MEHRERAUERSTRASSE

Bregenz

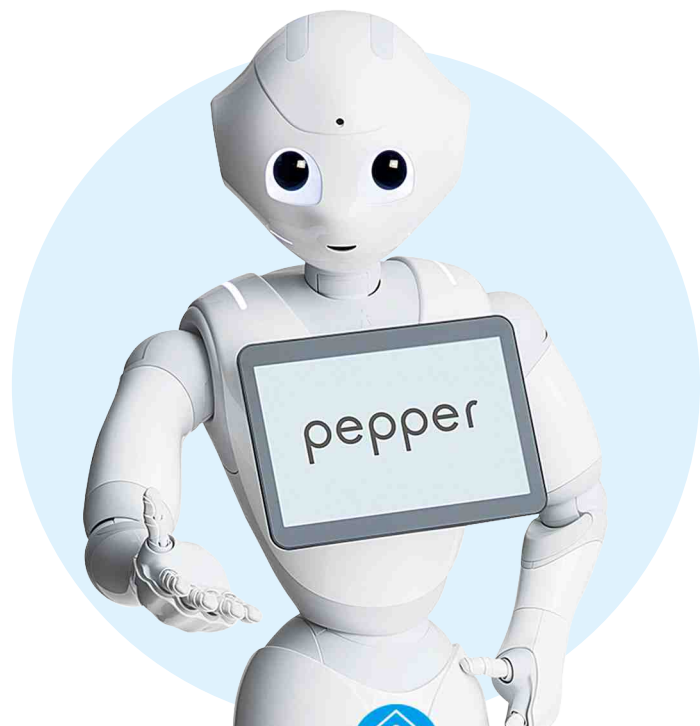
Diese attraktive Wohnanlage entsteht in Bregenz in besonderer Lage nur ein "Katzensprung" vom Bodensee entfernt. Es entstehen zwei kompakte Baukörper mit 1 Geschäftsfläche und 13 bzw. 17 Wohneinheiten.

Geplant wurde das Projekt vom weltweit tätigen Büro Baumschlager Hutter Partners. Neben durchdachten Grundrissen verfügen die 1-, 2- und 3-Zimmer-Wohnungen über schöne, private Gartenanteile, Loggien oder großzügige Dachterrassen. Lichtdurchflutete Räumlichkeiten sowie massive Bauweise sorgen für hohe Wohnqualität.

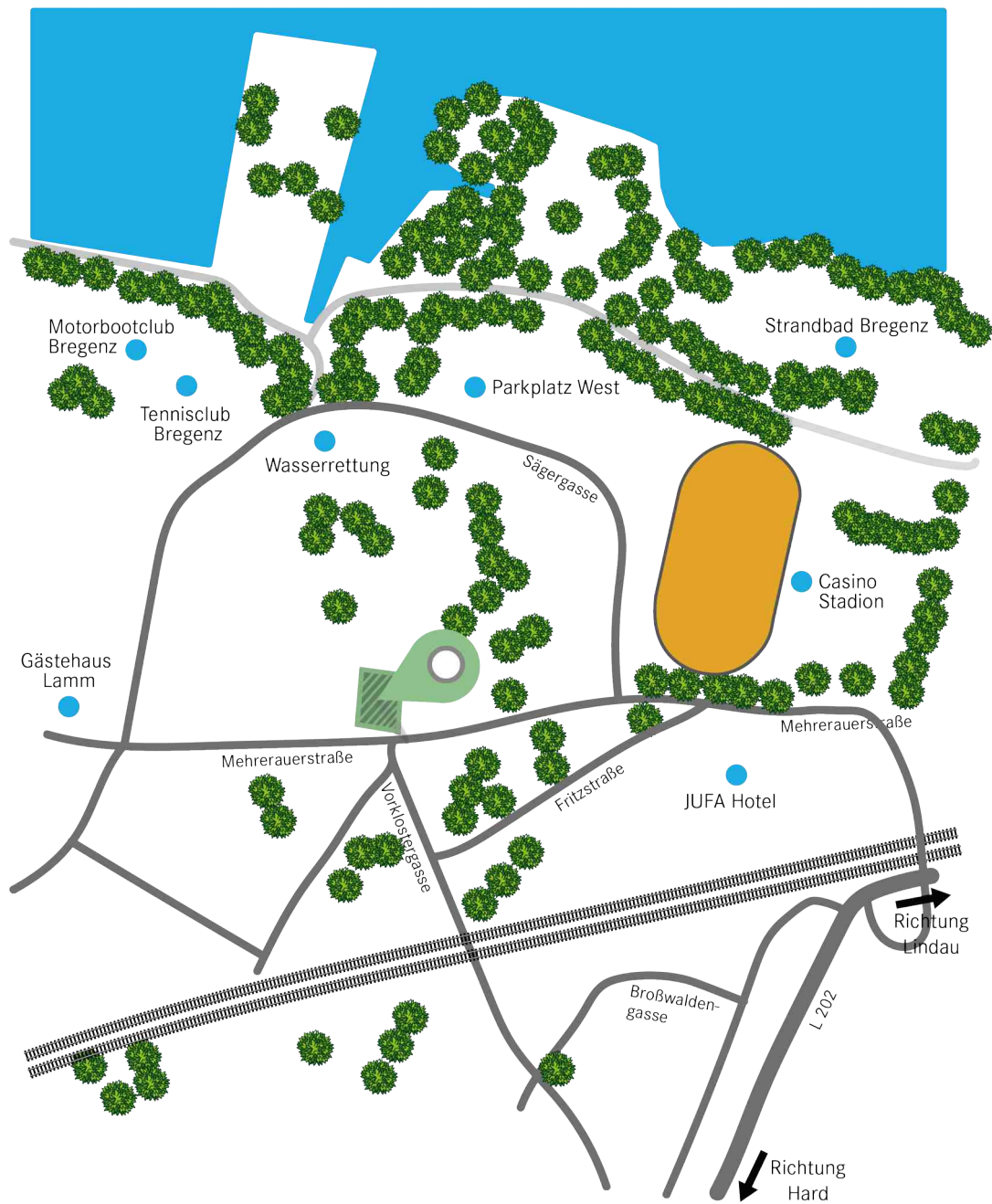
Ein innovatives Heizsystem mit Erdwärme, Tiefgarage und ein großer Fahrradraum ergänzen das Angebot.

Die Nähe zum See bieten den zukünftigen Bewohnern vielfältige Freizeit und Erholungsmöglichkeiten.

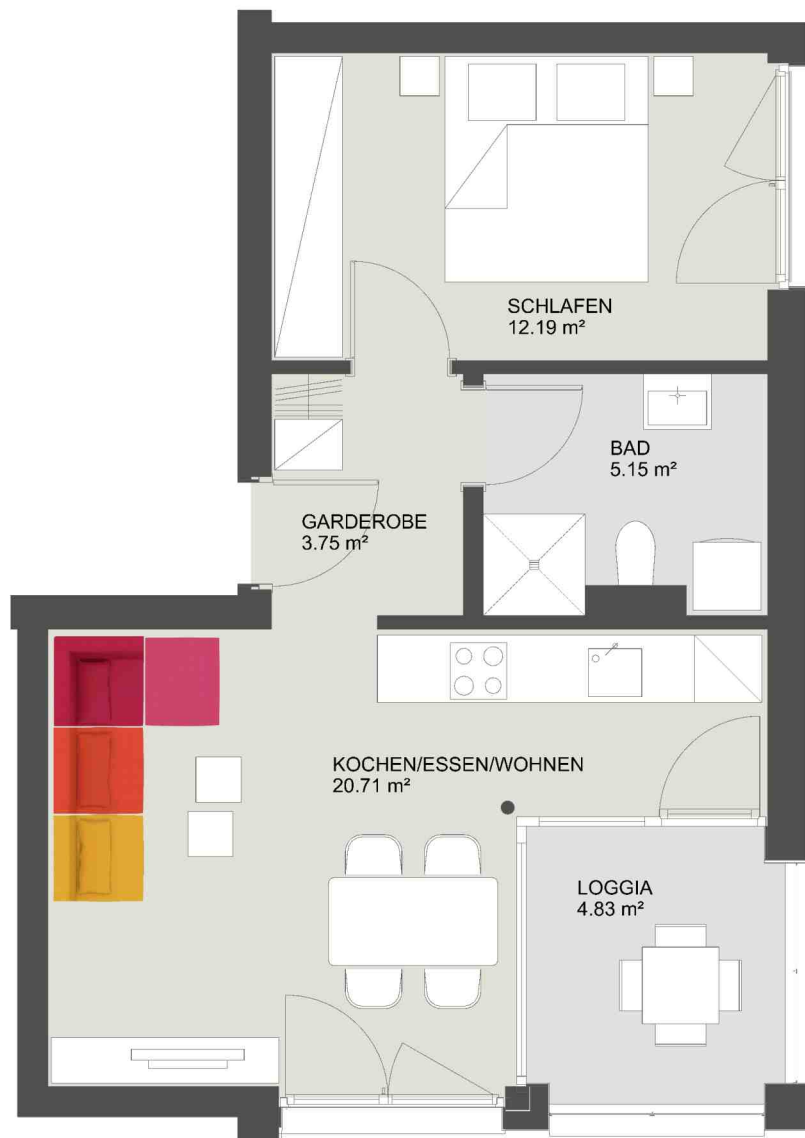
Alle, die nur wenige Minuten vom Zentrum entfernt wohnen und lange Spaziergänge am See genießen möchten, finden hier genau das Richtige.



VORZUGSLAGE FÜR IHR NEUES ZUHAUSE



DURCHDACHTE GRUNDRISSE





TOP A 11: 2-ZIMMER-WOHNUNG MIT LOGGIA



ca. 41,5 m²

DIE WOHNUNG

Wohnnutzfläche.....	ca. 41,5 m ²
Loggia.....	ca. 4,5 m ²
Keller.....	ca. 4,5 m ²



2.OG

DER PREIS

Kaufpreis Wohnung.....	€ 287.500,-
+ 1 Tiefgaragenplatz.....	€ 20.000,-
+ Nebenkosten.....	€ 18.971,-
Gesamtkaufpreis.....	€ 326.471,-



ab € 805,- *

DIE FINANZIERUNG

Eigenmittel.....	€ 50.000,-
mögliche HEFEL-Wohnbauförderung. . bis zu € 80.000,-	

* Die angeführte Rückzahlungsrate basiert auf einem Finanzierungsmodell mit unserer Partnerbank. Es handelt sich noch nicht um ein verbindliches Angebot. Eine vollständige Dokumentation aller gesetzlich erforderlichen Auflagen erhalten Sie von der finanzierenden Bank.

