

ROSENSTRASSE
N°8

Kurzprospekt Wohnanlage Rosenstraße

Rosenstraße 8, Dornbirn

In einer der schönsten Regionen Dornbirns befindet sich ein Wohnprojekt der Sonderklasse. 15 Einheiten mit Holz-Alu-Fenstern und einer markanten Naturklinkerfassade verfügen über Terrassen und Gärten.

Die 2, 3- und 4-Zimmer-Wohnungen sind barrierefrei ausgeführt und durch Tiefgarage und Lift erreichbar. Bäder mit Fenster, lichtdurchlässige Räumlichkeiten sowie massive Bauweise sorgen für hohe Wohnqualität.

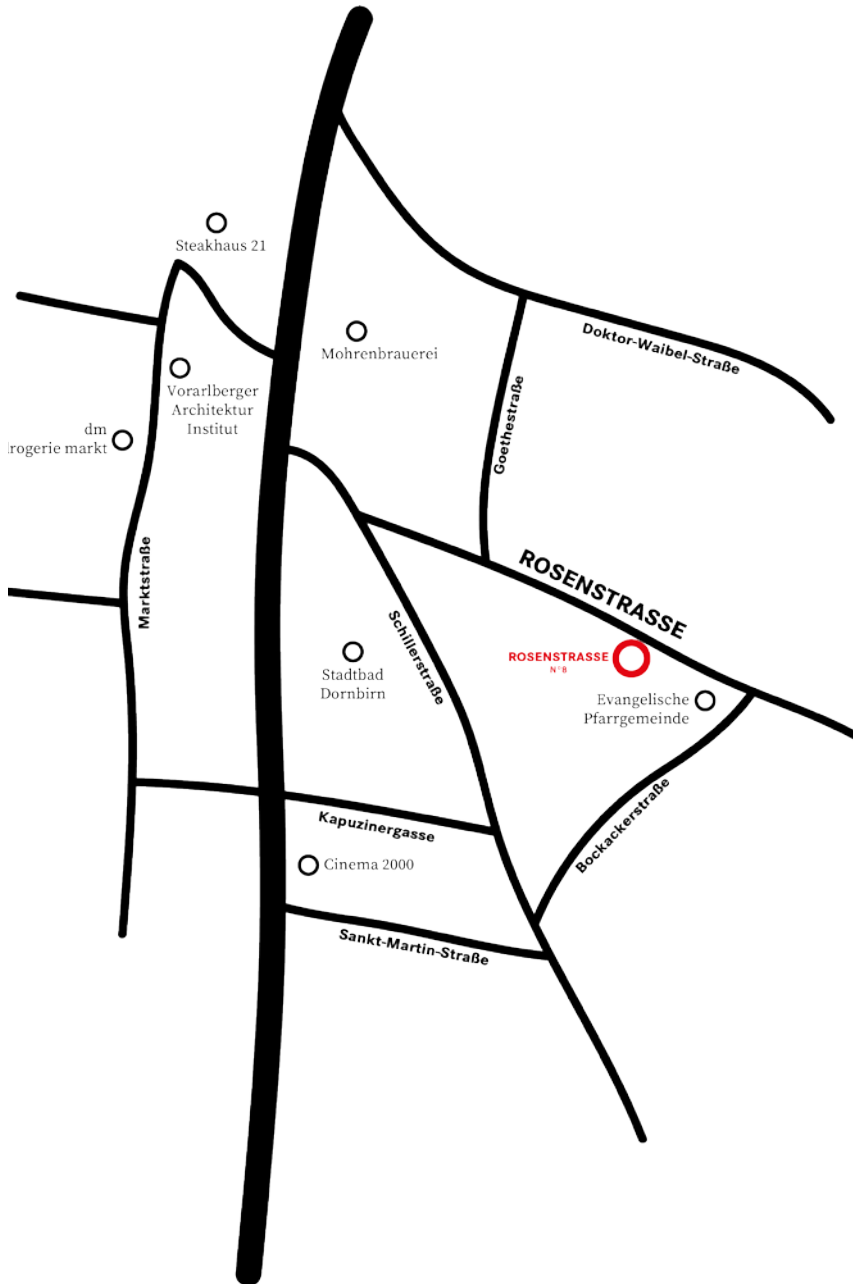
Das Architekturkonzept stammt aus der Feder des weltweit tätigen Büro Baumschalter Hutter Partners.

Ein innovatives Heizsystem mit Fernwärmeanschluss, eine hochwertige Außenraumgestaltung sowie ein ebenerdiger Kinderwagen- und Fahrradabstellplatz ergänzen das Angebot.

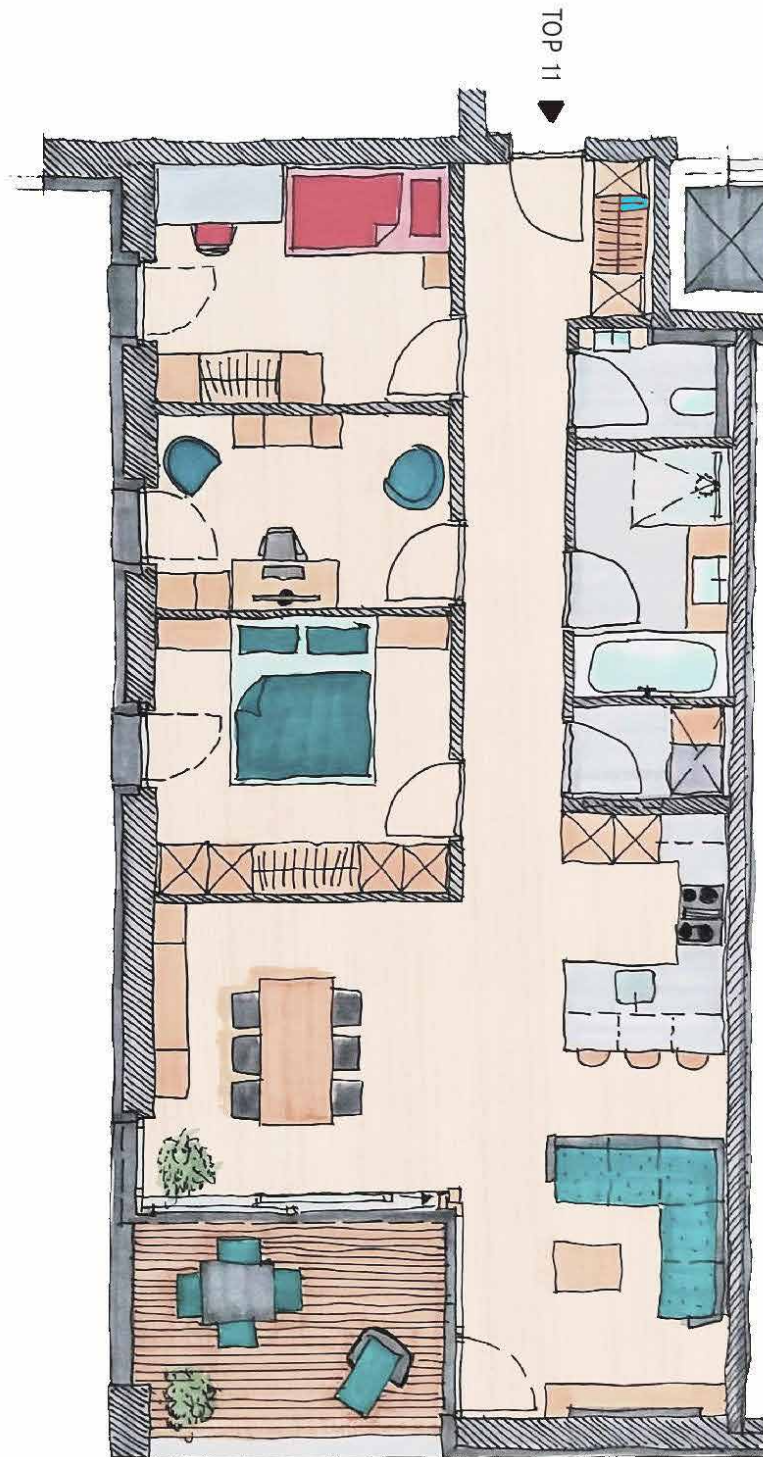
Alle, die nur wenige Minuten vom »Stadtkern« entfernt wohnen möchten und sich ein individuell gestaltetes Zuhause wünschen, finden hier genau das Richtige.

Informieren Sie sich jetzt!

ROSENSTRASSE N°8



ROSENSTRASSE
N°8



ROSENSTRASSE
N°8

TOP 11
4-Zi-Terrassenwohnung

2. Obergeschoss

Wohnnutzfläche.....	89,90 m²
Terrasse	10,30 m ²
Einlagerungsraum	4,90 m ²
Kaufpreis Wohnung.....	€ 758.400,-
+ Kaufpreis Tiefgaragenplatz.....	€ 23.000,-
+ Nebenkosten.....	€ 48.076,-
Brutto Kaufpreis.....	€ 829.476,-

ROSENSTRASSE
N°8

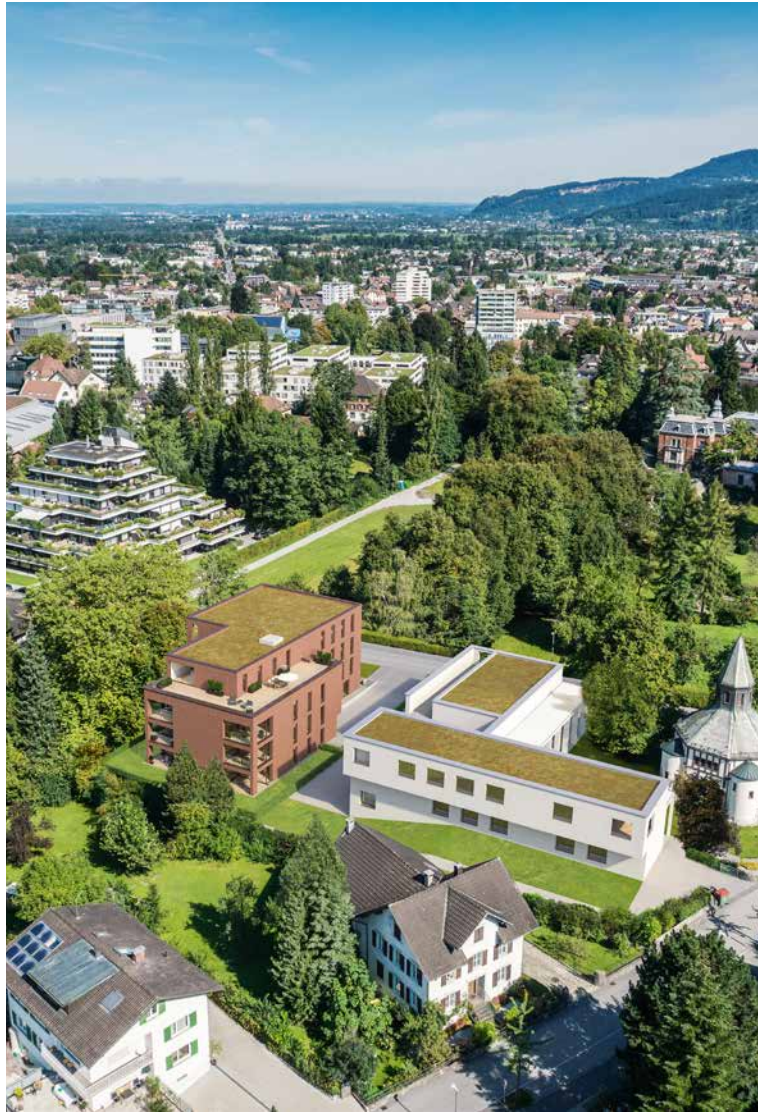


Hefel  **Wohnbau**

Wolfurterstraße 15 | 6923 Lauterach | T 05574 74302
office@hefel.at | www.hefel.at

ROSENSTRASSE

N°8



Hefel  **Wohnbau**

Wolfurterstraße 15 | 6923 Lauterach | T 05574 74302
office@hefel.at | www.hefel.at