



**ROSENSTRASSE**  
N°8

IHR KURZPROSPEKT

**Hefel**  *Wohnbau*

## WOHNANLAGE ROSENSTRASSE

### *Dornbirn*

In einer der schönsten Regionen Dornbirns befindet sich ein Wohnprojekt der Sonderklasse. 15 Einheiten mit Holz-Alu-Fenstern und einer markanten Naturklinkerfassade verfügen über Terrassen und Gärten.

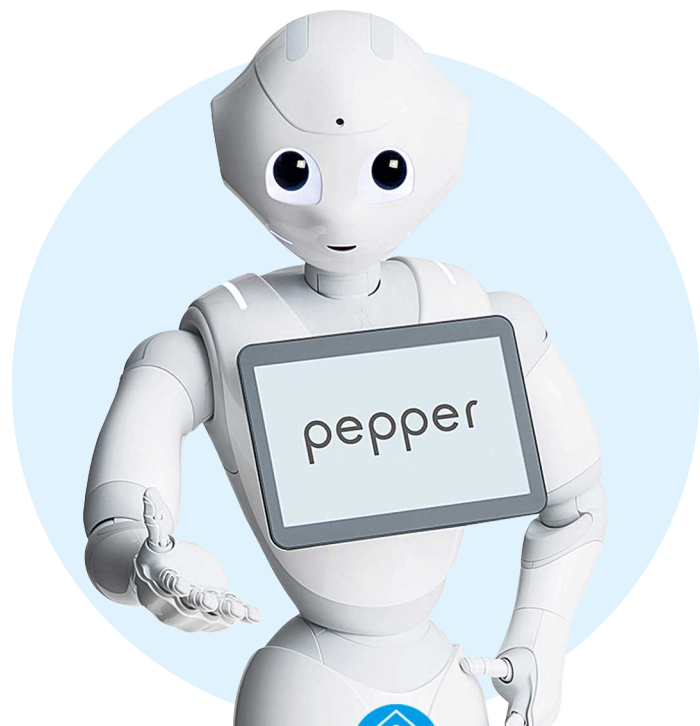
Die 2-, 3- und 4-Zimmer-Wohnungen sind barrierefrei ausgeführt und durch Tiefgarage und Lift erreichbar. Bäder mit Fenster, lichtdurchlässige Räumlichkeiten sowie massive Bauweise sorgen für hohe Wohnqualität.

Das Architekturkonzept stammt aus der Feder des weltweit tätigen Büro Baumschlager Hutter Partners.

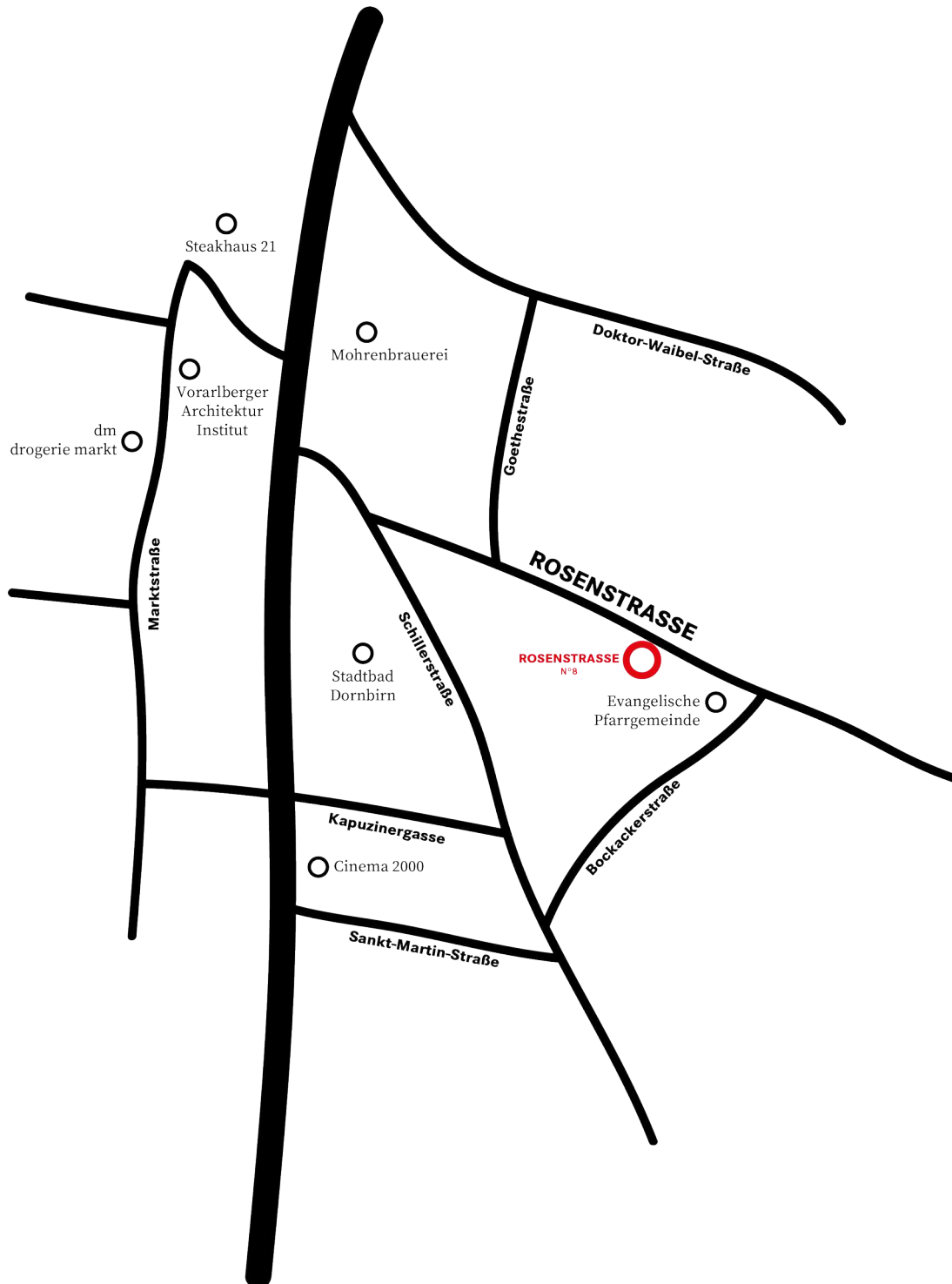
Ein innovatives Heizsystem mit Fernwärmeanschluss, eine hochwertige Außenraumgestaltung sowie ein ebenerdiger Kinderwagen- und Fahrradabstellplatz ergänzen das Angebot.

Alle, die nur wenige Minuten vom »Stadtkern« entfernt wohnen möchten und sich ein individuell gestaltetes Zuhause wünschen, finden hier genau das Richtige.

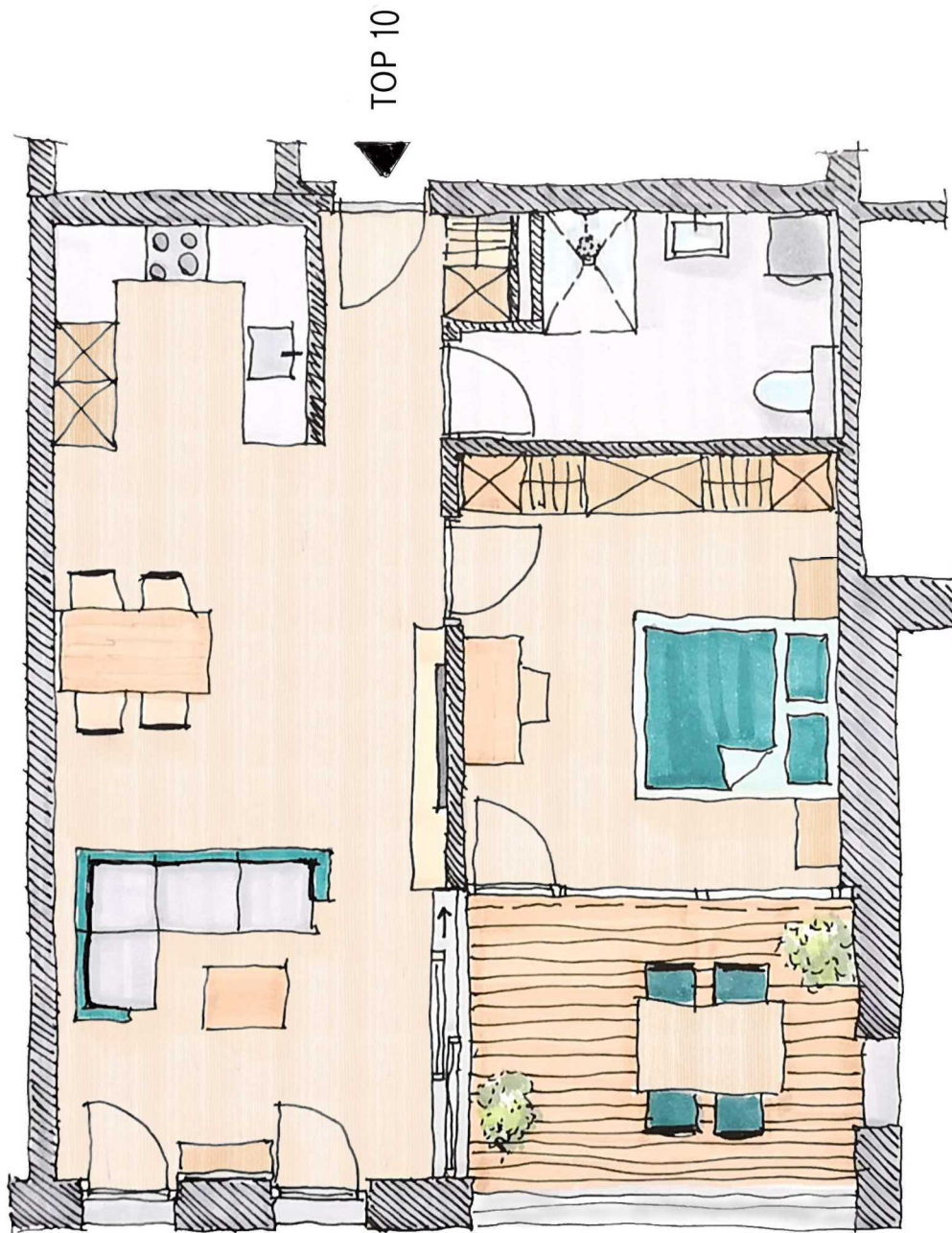
Informieren Sie sich jetzt!.



## VORZUGSLAGE FÜR IHR NEUES ZUHAUSE



## DURCHDACHTE GRUNDRISSE





## TOP 10: 2-ZIMMER-WOHNUNG MIT TERRASSE



ca. 61,60 m<sup>2</sup>

### DIE WOHNUNG

Wohnnutzfläche.....	61,60 m <sup>2</sup>
Terrasse.....	12,10 m <sup>2</sup>
Einlagerungsraum.....	5,80 m <sup>2</sup>



2.OG

### DER PREIS

Kaufpreis Wohnung.....	€ 552.000,-
+ 1 Tiefgaragenplatz.....	€ 23.000,-
+ Nebenkosten.....	€ 35.472,-
Gesamtkaufpreis.....	€ 610.472,-

