



Wohn- und Geschäftshaus im Zentrum, Frastanz

Hefel  *Wohnbau*

Im Herzen von Frastanz entsteht ein spannendes Stadtobjekt - entworfen vom bekannten Architekten-Duo Nachbaur Cukrowicz.

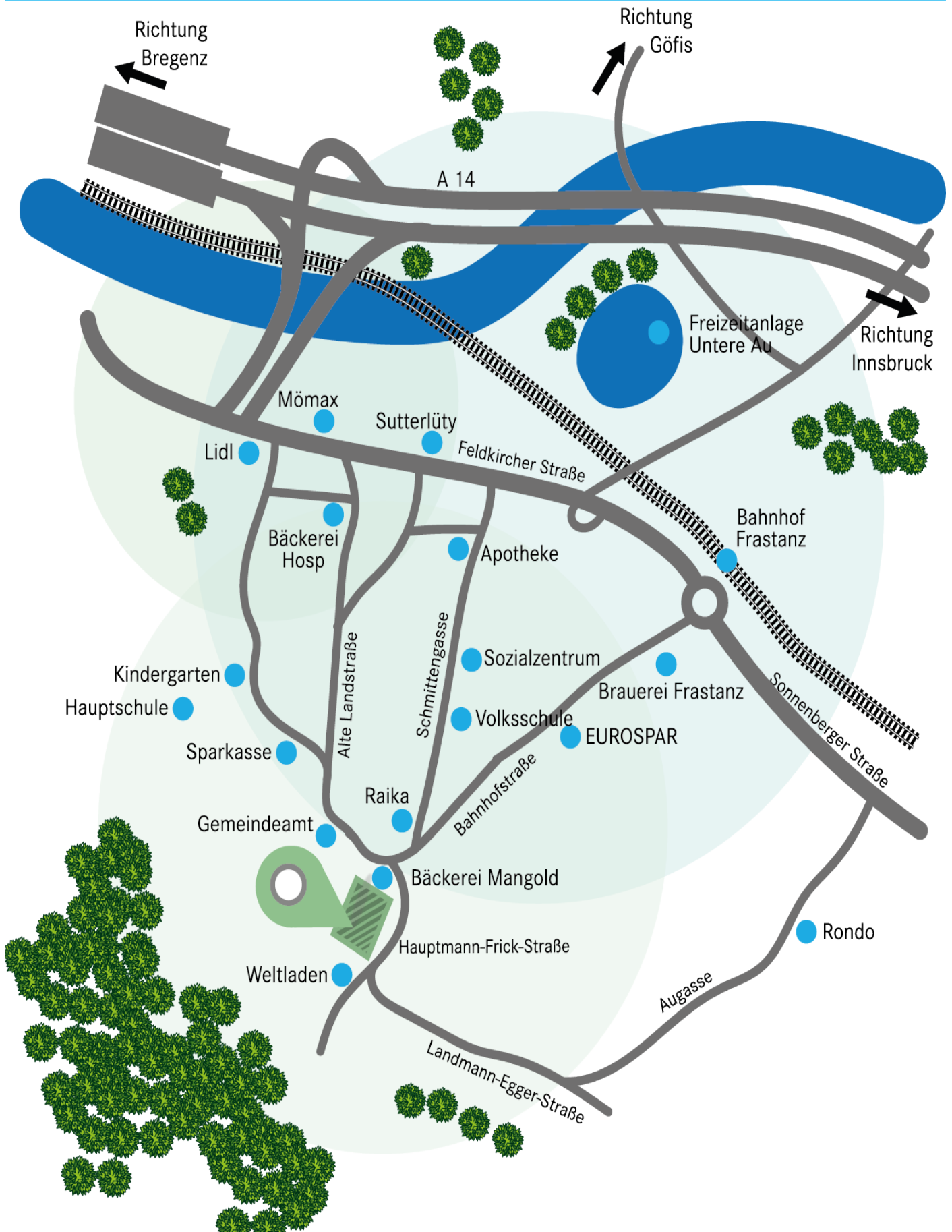
Zwei Baukörper spannend gegeneinander versetzt und mit unterschiedlichen Höhen, umfassen gesamt 34 Wohneinheiten. Die Bewohner profitieren von optimaler Infrastruktur und der fußläufigen Entfernung aller wichtigen Dinge des täglichen Lebens.

Kompakte Grundrisse mit Loggien oder Gärten zeichnen die 2-, 3- und 4-Zi-Wohnungen aus. Im Erdgeschoss finden sich zusätzlich 2 Geschäftsflächen.

Alle Wohnungen sind über die Tiefgarage barrierefrei mit Lift erschlossen. Massive Bauweise mit gebranntem Ziegel sorgen für hohen Wohnkomfort und umfassenden Schallschutz. Eine qualitative Ausstattung bietet ein hohes Maß an Individualisierungsmöglichkeiten.

Aufgrund des ausgeklügelten Raumprogrammes sind die Wohnungen für Singles, Paare und Familien gleichermaßen interessant.

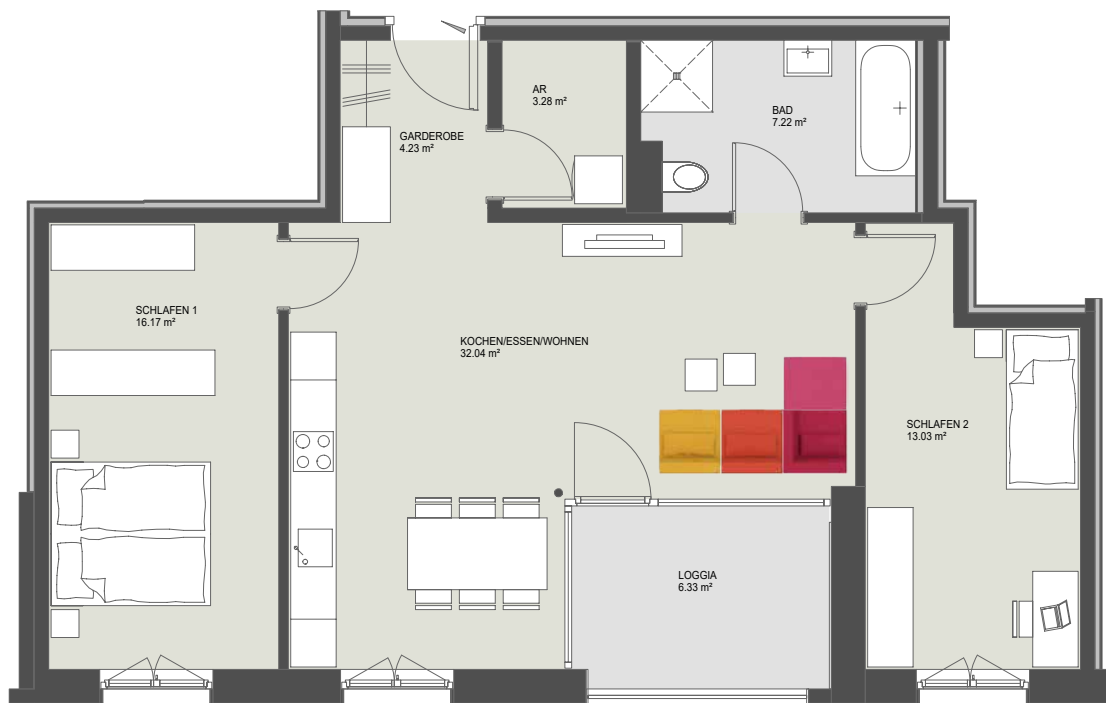
Auch Immobilienanleger finden hier eine äußerst attraktive Veranlagungsmöglichkeit.



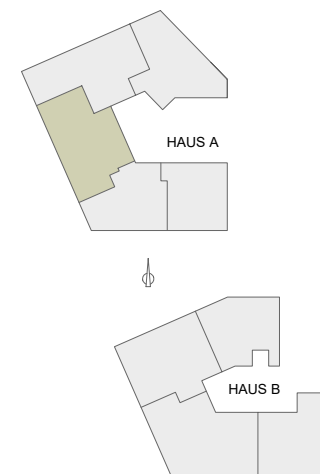
WA Hauptmann-Frick-Straße, Frastanz

Ihre Wohnung: Haus A Top 4

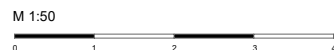
Wohnfläche 75,97 m²
Loggia 6,33 m²



Übersicht Erdgeschoss



Symbolbild



Hefel  Immobilien



Haus A Top 4: 3-Zi-Wohnung mit Loggia

 **75,97 m²**

Wohnnutzfläche 75,97 m²

Loggia 6,33 m²

Keller 5,96 m²

 **EG**

Kaufpreis Wohnung € 396.218,-

+ 1 Tiefgaragenplatz € 20.000,-

+ Nebenkosten € 25.608,-

Gesamtinvestition € 441.826,-

 **ab € 1.000,-***

Bei Eigenmittel € 86.000,-

mögliche HEFEL-Wohnbauförderung bis € 100.000,-

* Die angeführte Rückzahlungsrate basiert auf einem Finanzierungsmodell mit unserer Partnerbank. Es handelt sich hierbei noch nicht um ein verbindliches Angebot, eine vollständige Dokumentation aller gesetzlich erforderlichen Auflagen erhalten Sie von der finanzierenden Bank.

