



## Kleinwohnanlage Knie, Dornbirn

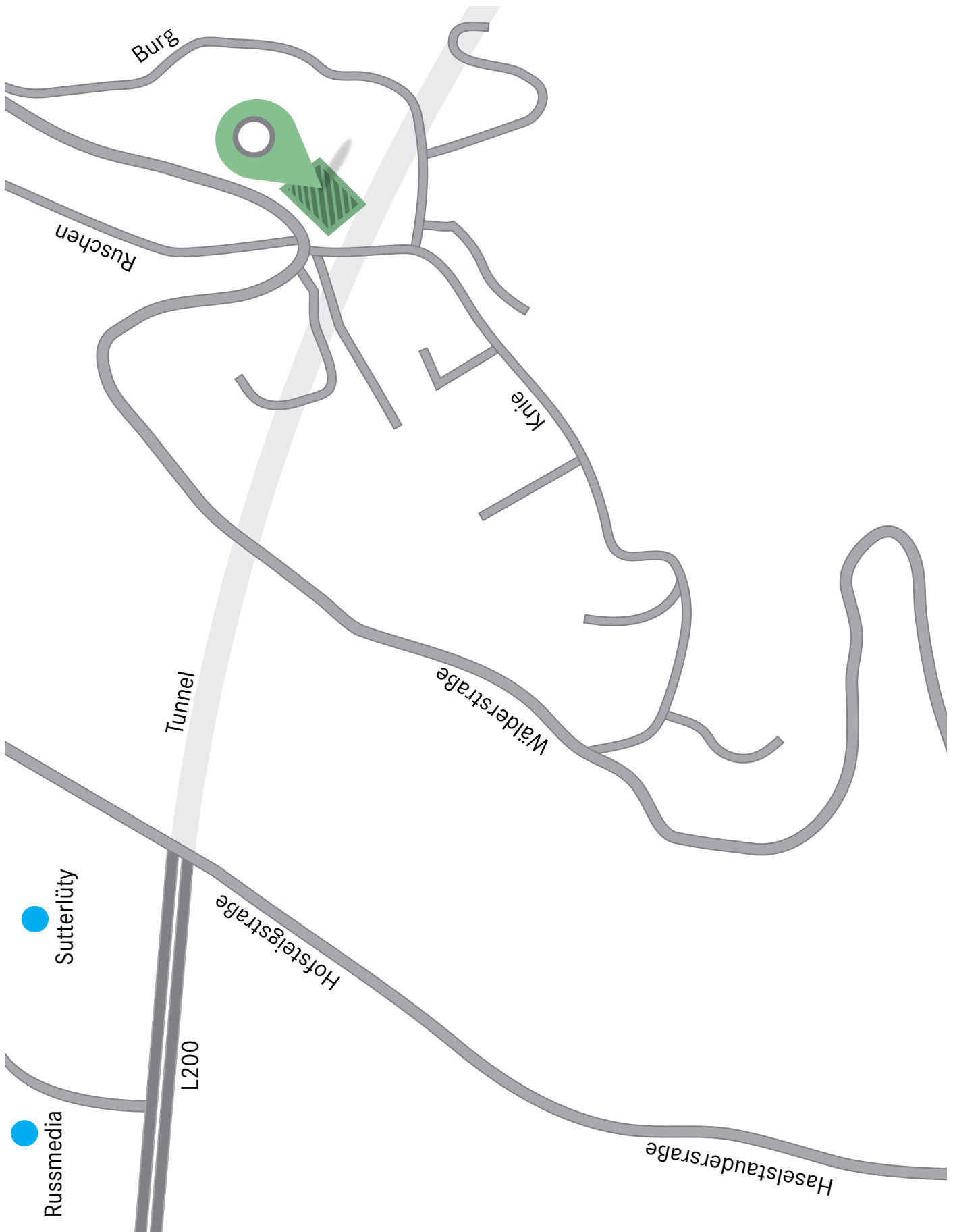
**Hefel**  *Wohnbau*

Herrliche Ruhelage, umgeben von der Natur, mit traumhaftem Ausblick in die Ferne und trotzdem zentrumsnah - so lässt sich die Lage der Kleinwohnanlage „Knie“ wohl am besten beschreiben.

Die Kleinwohnanlage besteht aus nur 10 Einheiten, die auf 2 Baukörper aufgeteilt sind. Dadurch entsteht eine schöne Innenhofsituation. Das Projekt beeindruckt durch seine außergewöhnliche Architektursprache und den modernen Materialmix aus Holzschindelfassade und Sichtbeton.

Die 2-, 3- und 4-Zimmer-Wohnungen profitieren von wunderschönem Weitblick, großen Terrassen und lichtdurchfluteten Wohnräumen. Alle Einheiten sind barrierefrei mit Lift erreichbar. Eine Luftwärmepumpe und ausgesuchte Materialien sorgen für die entsprechenden ökologischen und qualitativen Standards.

Wer sich ein wunderschönes Zuhause mit rascher Anbindung an das öffentliche Verkehrsnetz und unmittelbarer Nähe zu Wander- und Radwegen schaffen möchte, ist hier genau richtig.

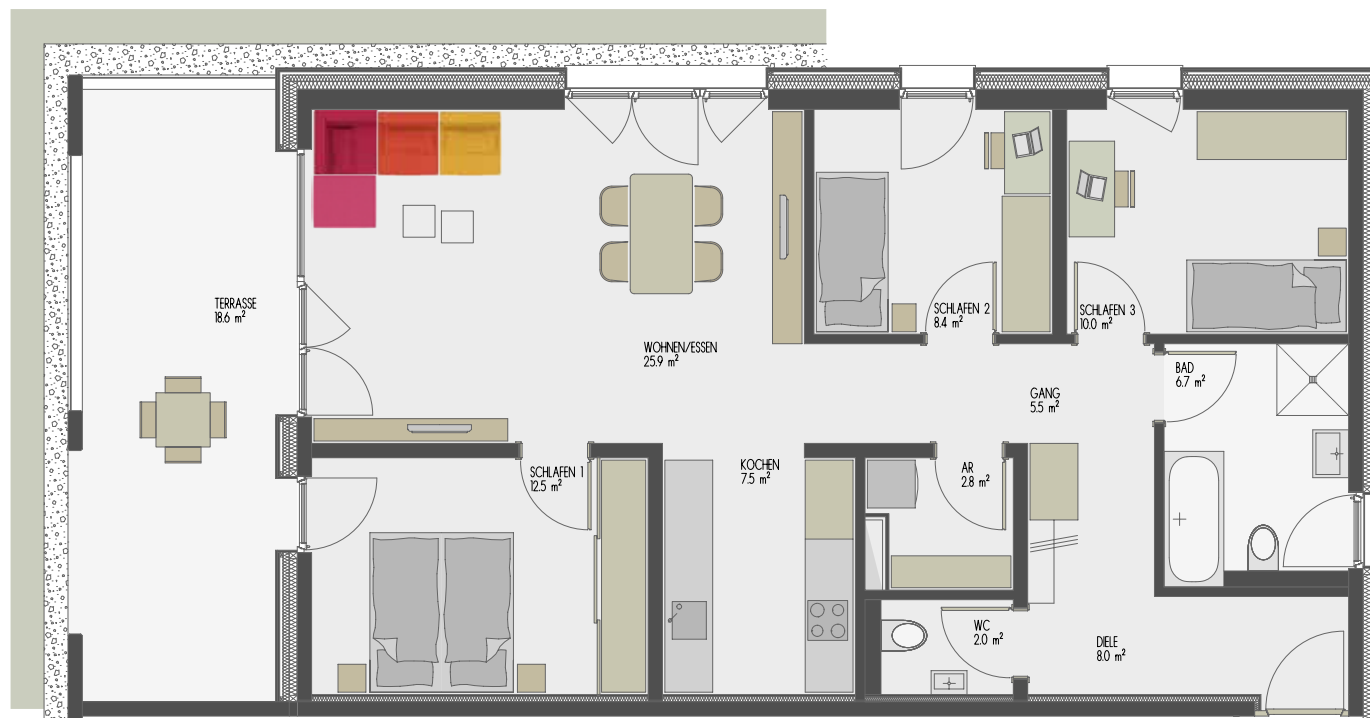
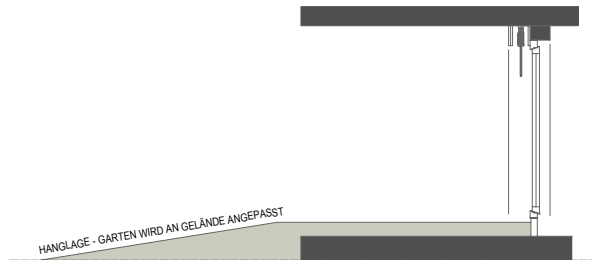
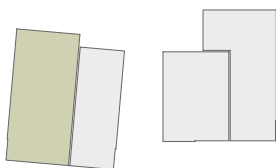


WA Am Knie, Dornbirn Top 4

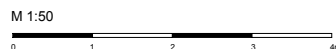
Ihre Wohnung:

<b>Wohnfläche</b>	<b>89,3 m<sup>2</sup></b>
Terrasse	18,6 m <sup>2</sup>
Garten	ca. 197,0 m <sup>2</sup>

Übersicht Erdgeschoss



Symbolbild





**TOP 04: 4-Zimmer-Terrassenwohnung**

 **89,30 m<sup>2</sup>**

 **EG**

 **ab € 1.200,-<sup>\*/\*\*</sup>**

**Wohnnutzfläche ..... 89,30 m<sup>2</sup>**

Terrasse ..... 18,60 m<sup>2</sup>  
 Garten in Hanglage ..... 197,00 m<sup>2</sup>  
 Keller ..... 6,10 m<sup>2</sup>

---

Kaufpreis Wohnung ..... € 445.000,-  
 + 1 Tiefgaragenplatz ..... € 20.000,-  
 + Nebenkosten ..... € 28.609,-  
 Gesamtinvestition ..... € 493.599,-

---

Bei Eigenmittel ..... € 80.182,-  
 mögliche HEFEL-Wohnbauförderung ..... € 90.000,-

\* Die angeführte Rückzahlungsrate basiert auf einem Finanzierungsmodell mit unserer Partnerbank. Es handelt sich hierbei noch nicht um ein verbindliches Angebot, eine vollständige Dokumentation aller gesetzlich erforderlichen Auflagen erhalten Sie von der finanzierenden Bank.

\*\* Die HEFEL-Wohnbauförderungsrate ist bereits inkludiert.