



## Wohnanlage Feldstraße, Weiler

**Hefel**  *Wohnbau*

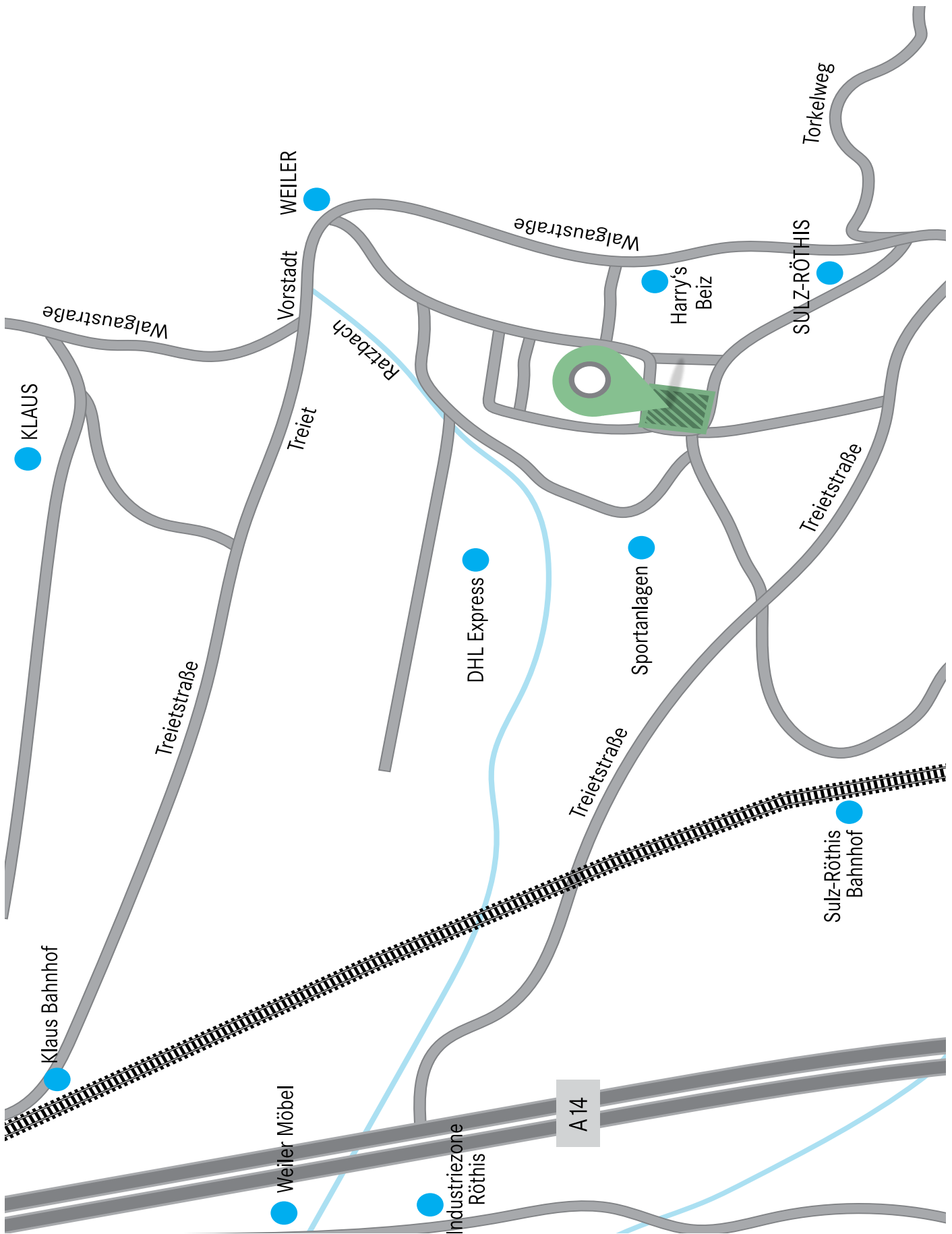
In schöner Lage im Grünen entsteht das Kleinwohnprojekt Feldstraße mit nur 10 Einheiten.

Die 2-, 3- und 4-Zimmer-Wohnungen verfügen über praktische Grundrisse und helle Wohnräume. Alle Einheiten sind barrierefrei mit Lift erreichbar.

Die massive Bauweise mit gebranntem Ziegel und traditionellem Mineralputz sowie gemauerten Wohnungszwischenwänden gewährleisten ein angenehmes Wohnklima und ausgezeichneten Schallschutz.

Dank elektrischer Rafflamellenstore und intelligenter Ausstattung genießen die künftigen Bewohner zeitgemäßen Komfort. Für eine umfassende Sicherheit sorgen Wohnungseingangstüren mit 3-Punkt-Verriegelungen, Fenster mit Aushebelsicherung sowie Rauchmelder.

Die zukünftigen Bewohner dürfen sich über eine tolle Lage freuen. Alle Einrichtungen des täglichen Lebens finden Sie in der Nähe. Auch der Autobahnanschluss liegt nur wenige Fahrminuten entfernt.

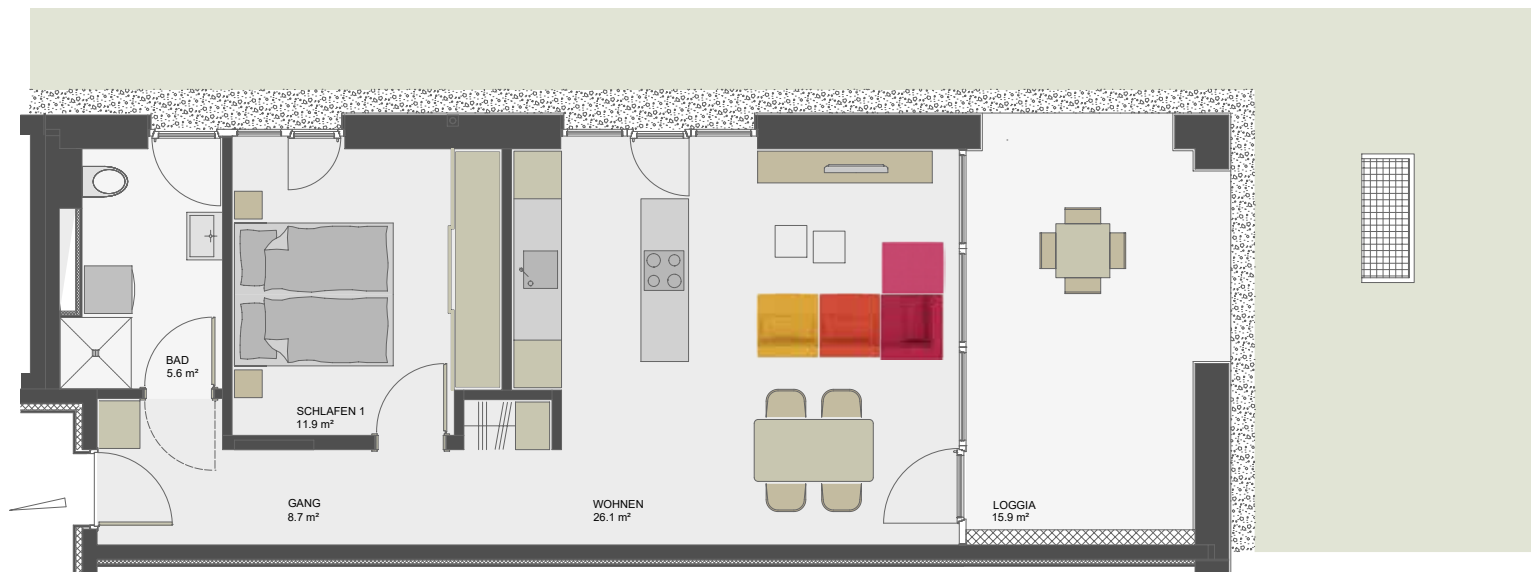
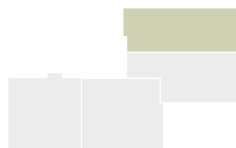


WA Feldstraße, Weiler Top 4

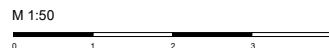
Ihre Wohnung:

Wohnfläche	52,3 m <sup>2</sup>
Loggia	15,9 m <sup>2</sup>
Garten	ca. 79,0 m <sup>2</sup>

Übersicht Erdgeschoss



Symbolbild



Hefel  Immobilien



**TOP 04: 2-Zimmer-Wohnung mit Garten**



**52,30 m<sup>2</sup>**

**Wohnnutzfläche ..... 52,30 m<sup>2</sup>**

Terrasse ..... 15,90 m<sup>2</sup>

Garten ..... 79,00 m<sup>2</sup>

Keller ..... 5,81 m<sup>2</sup>



**EG**

Kaufpreis Wohnung ..... € 269.000,-

+ 1 Tiefgaragenplatz ..... € 18.000,-

+ Nebenkosten ..... € 17.658,-

Gesamtinvestition ..... € 304.658,-



**ab € 711,- \***

Bei Eigenmittel ..... € 59.000,-

mögliche HEFEL-Wohnbauförderung ..... € 53.000,-

\* Die angeführte Rückzahlungsrate basiert auf einem Finanzierungsmodell mit unserer Partnerbank. Es handelt sich hierbei noch nicht um ein verbindliches Angebot, eine vollständige Dokumentation aller gesetzlich erforderlichen Auflagen erhalten Sie von der finanzierenden Bank.

