



Wohnanlage Weizeneggerstraße, Dornbirn **Hefel** *Wohnbau*

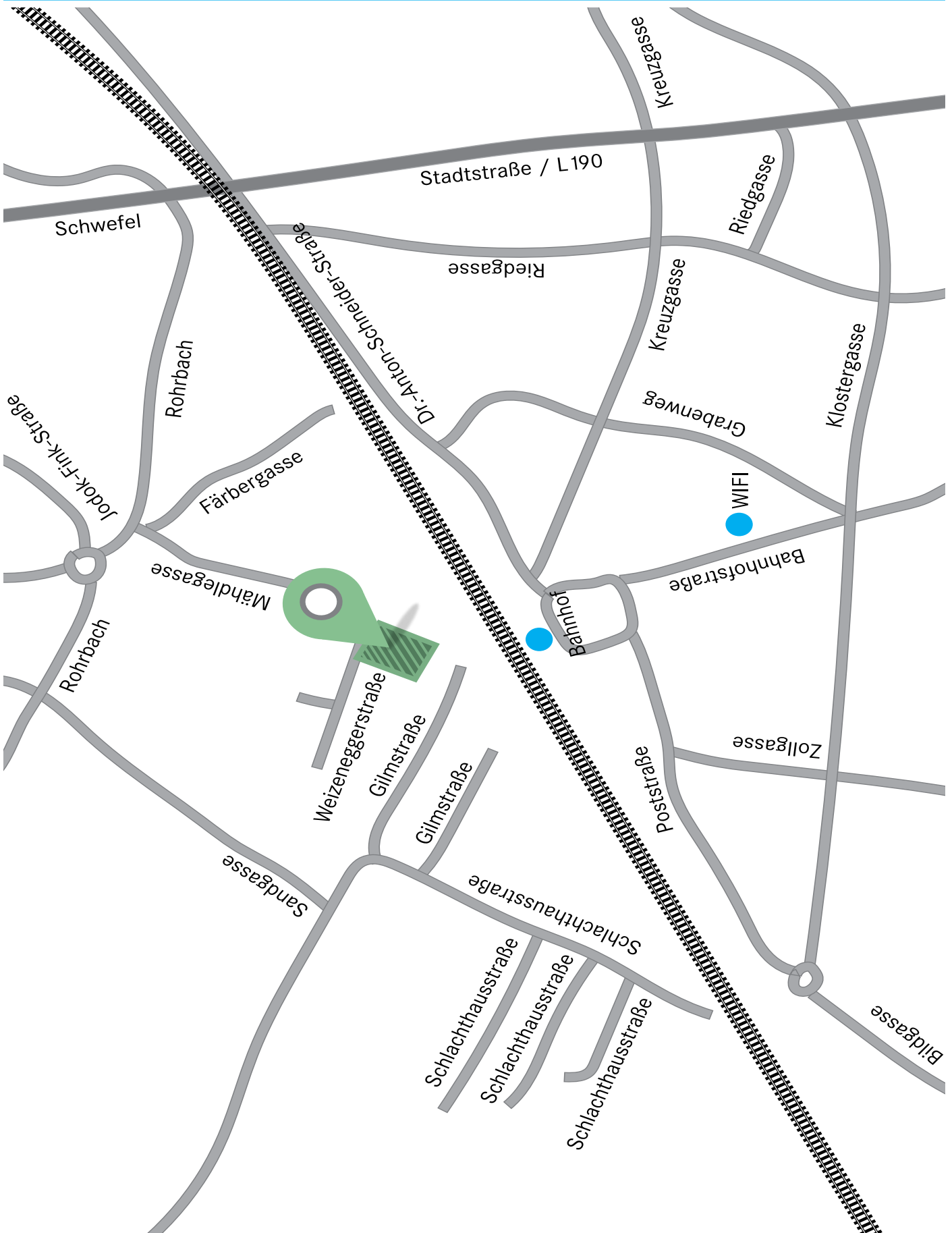
Ideal für Investoren - City-Appartements in Dornbirn.

Sehr zentral, nur wenige Gehminuten vom Bahnhof und dem Stadtkern entfernt, entstehen 18 Einheiten im City-Style. Die 2- und 3-Zimmer-Wohnungen sind kompakt und praktisch im Grundriss, verfügen teilweise über Garten, Terrasse oder Wintergarten. Geparkt wird in der Tiefgarage, die Wohnungen sind barrierefrei mit Lift erreichbar.

Massive Bauweise mit gebrannten Ziegeln sorgen für Schallschutz und eine angenehme Wohnatmosphäre. Die qualitativen Ausstattungsmerkmale bieten die ausgezeichnete Möglichkeit, sich individuell zu entfalten.

Für Investoren bieten wir ein bewährtes Ausstattungspaket inkl. moderner Küche, das sich durch zeitlosen Style und hohe Robustheit auszeichnen.

Die künftigen Bewohner dürfen sich auf beste Infrastruktur, die eine Innenstadtlage mit sich bringt, rasche Erreichbarkeit des Naherholungsgebietes der Dornbirner Ache und über ein attraktives, persönliches Wohnumfeld freuen.

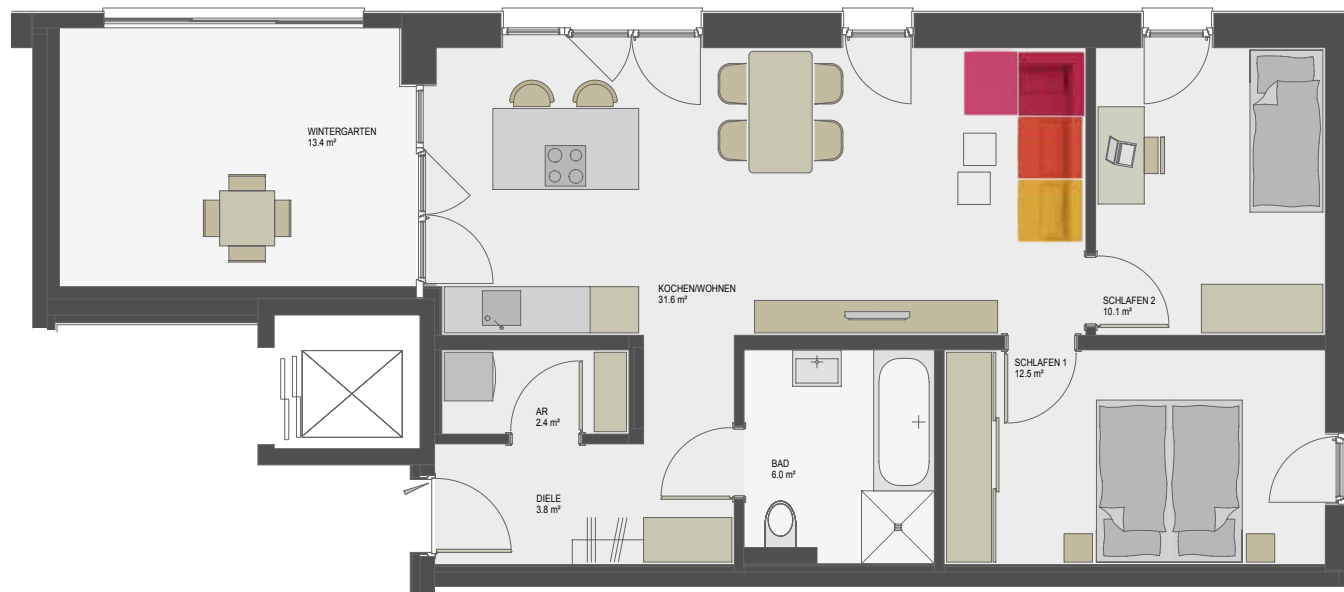
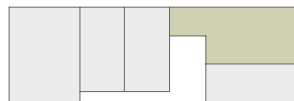


WA Weizeneggerstraße, Dornbirn Top 8

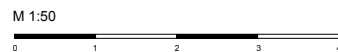
Ihre Wohnung:

Wohnfläche 79,8 m²
davon Wintergarten 13,3 m²

Übersicht Obergeschoss 1



Symbolbild



Hefel  Immobilien



TOP 08: 3-Zimmer-Wohnung mit Wintergarten



79,80 m²

Wohnnutzfläche 79,80 m²

davon Wintergarten 13,30 m²

Keller 4,20 m²



1.OG

Kaufpreis Wohnung € 335.000,-

+ 1 Tiefgaragenplatz € 20.000,-

+ Nebenkosten € 21.655,-

Gesamtinvestition € 376.655,-



ab € 828,-*

Bei Eigenmittel € 76.655,-

* Die angeführte Rückzahlungsrate basiert auf einem Finanzierungsmodell mit unserer Partnerbank. Es handelt sich hierbei noch nicht um ein verbindliches Angebot, eine vollständige Dokumentation aller gesetzlich erforderlichen Auflagen erhalten Sie von der finanzierenden Bank.

