



## Wohnanlage Riedgasse, Dornbirn

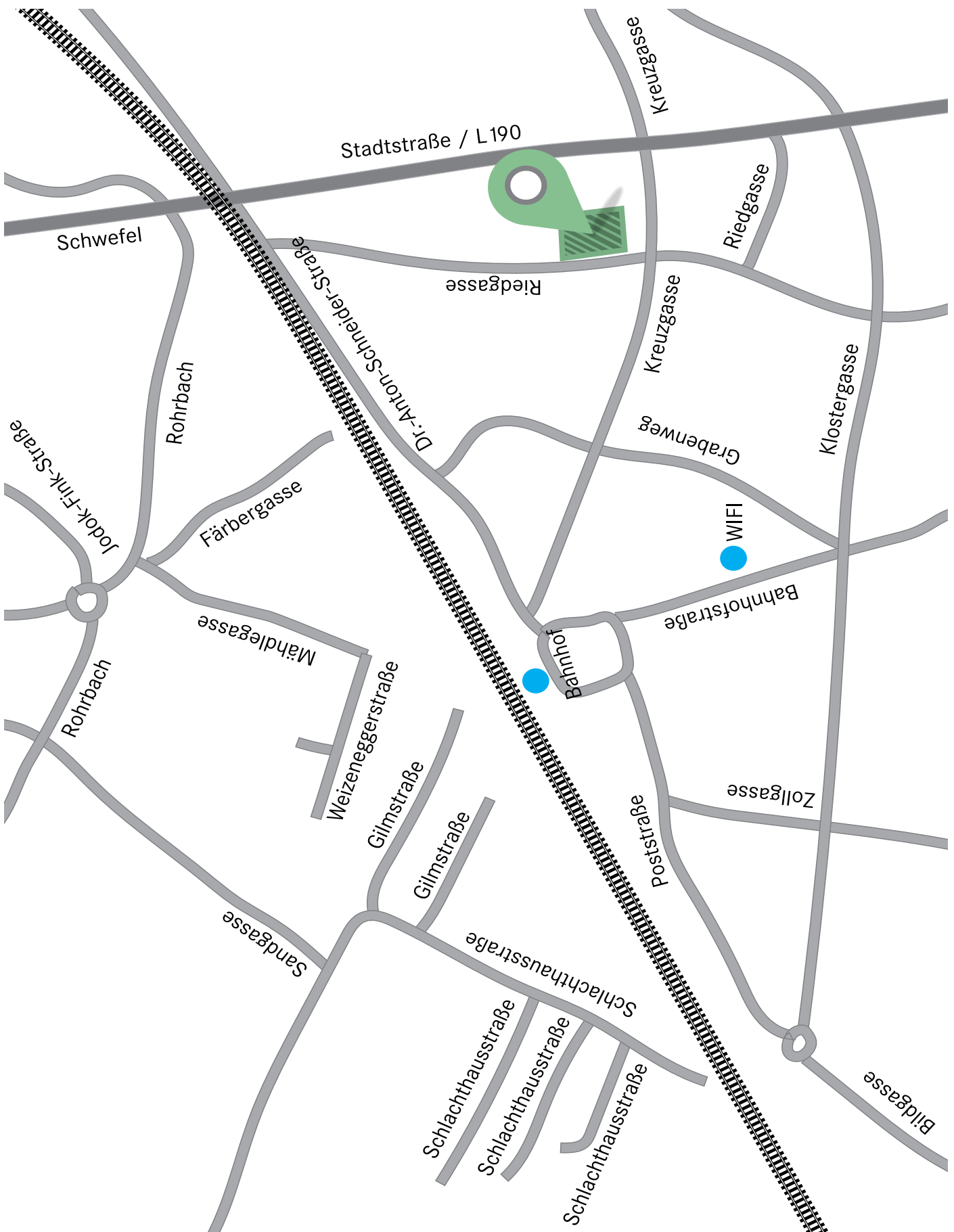
Hefel  Wohnbau

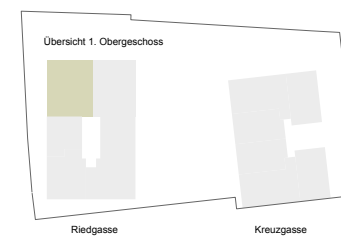
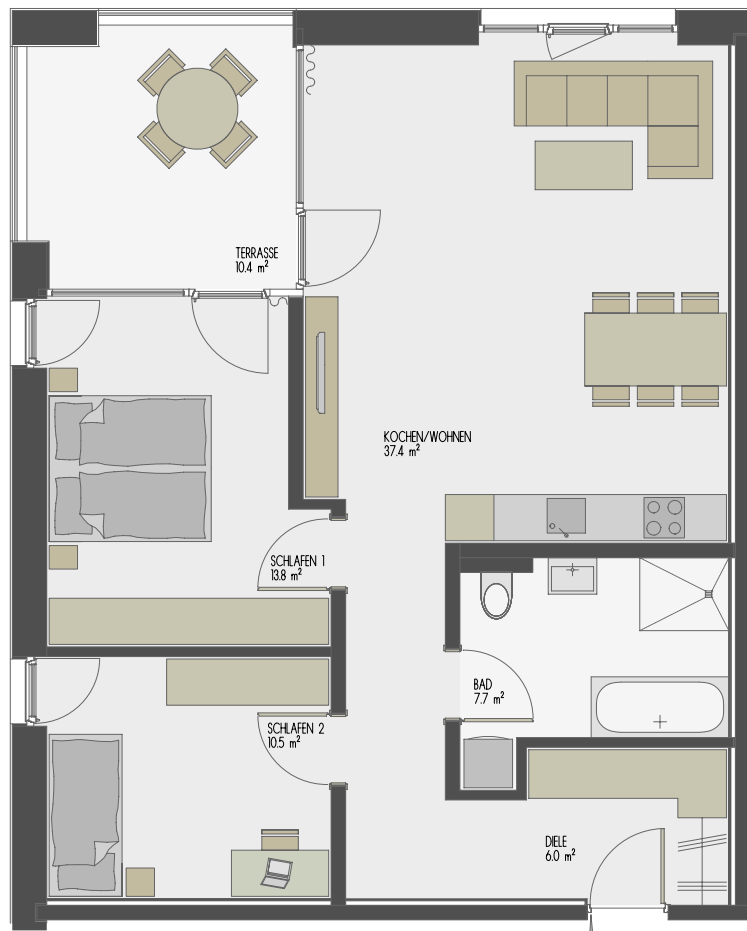
In bester Lage in Dornbirn entsteht ein Wohnhaus mit 19 Einheiten. Diese beinhalten lichtdurchflutete 2-, 3- und 4-Zimmer-Wohnungen mit Terrassen oder Gartenanteilen. Das Haus wird durch eine Tiefgarage und Lift barrierefrei erschlossen.

Die massive Bauweise mit rotem Ziegel und traditionellem Mineralputz sowie gemauerten Wohnungszwischenwänden gewährleisten ein angenehmes Wohnklima und ausgezeichneten Schallschutz. Energetisch wird das Wohnprojekt mit Fernwärme versorgt.

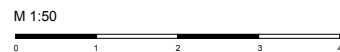
Im Haus sorgen elektrische Rafflamellenstore sowie eine intelligente Ausstattung für Wohnkomfort. Für eine umfassende Sicherheit sorgen Eingangstüren mit 3-Punkt-Verriegelungen, Fenster mit Aushebelsicherung sowie Rauchmelder.

Wohnräume werden wahr: eine große Auswahl an Fliesen und Oberböden sowie eine qualitativ hochwertige Sanitärausstattung lassen den künftigen Bewohnern ein hohes Maß an individueller Gestaltung.





Symbolbild



Hefel  Wohnbau



**TOP 08: 3-Zimmer-Wohnung mit Terrasse**

 **75,40 m<sup>2</sup>**

**Wohnnutzfläche ..... 75,40 m<sup>2</sup>**

Terrasse ..... 10,40 m<sup>2</sup>

Keller ..... 3,40 m<sup>2</sup>

 **1.OG**

Kaufpreis Wohnung ..... € 337.000,-

+ 1 Tiefgaragenplatz ..... € 20.000,-

+ Nebenkosten ..... € 21.777,-

Gesamtinvestition ..... € 378.777,-

 **ab € 802,-<sup>\*/\*\*</sup>**

Bei Eigenmittel ..... € 68.594,-

mögliche HEFEL-Wohnbauförderung ..... € 80.000,-

\* Die angeführte Rückzahlungsrate basiert auf einem Finanzierungsmodell mit unserer Partnerbank. Es handelt sich hierbei noch nicht um ein verbindliches Angebot, eine vollständige Dokumentation aller gesetzlich erforderlichen Auflagen erhalten Sie von der finanzierenden Bank.

\*\* Die Wohnbauförderungsrate ist bereits inkludiert.

