



Wohnanlage Margarethendamm, Hard

Hefel  Wohnbau

Das Projekt besteht aus 3 Baukörpern mit 2-, 3- und 4-Zimmer-Wohnungen von 53,00 m² bis 85,20 m², die Singles, Paaren sowie Familien eine gleichermaßen hohe Wohnqualität bieten. Die Wohnungen verfügen über praktische Grundrisse, sehr helle, lichtdurchflutete Wohnräume, Bad teilweise mit Fenster, Tiefgarage und Lift.

In der warmen Jahreszeit sorgen große, überdachte Terrassen in den Obergeschossen und riesige Gartenanteile im Erdgeschoss für zusätzlichen Freiraum.

Neben der massiven Bauweise mit rotem Ziegel, der hohen Wohnkomfort und Schallschutz gewährleistet, und qualitativer Bauausführung im Innenbereich, wurde auch dem Thema Sicherheit umfassend Rechnung getragen. Alle Wohnungen verfügen über eine Eingangstüre mit 3-Punkt- Verriegelung, Rauchmelder sowie eine Aushebelsicherung bei den Fenstern.

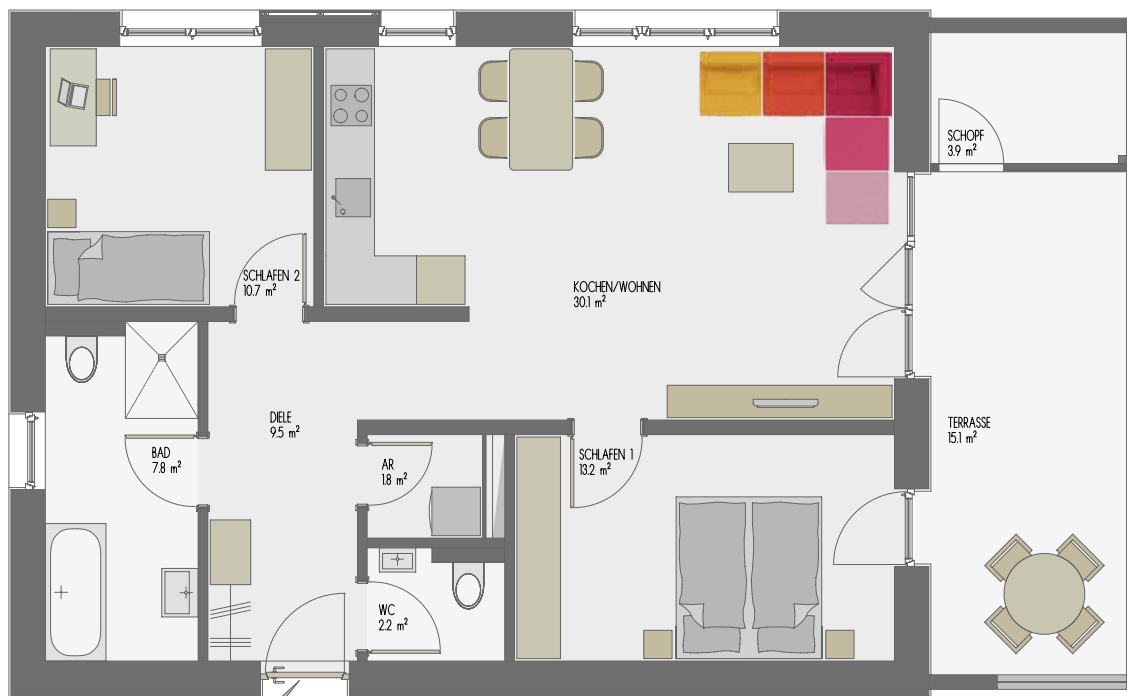
Die künftigen Bewohner im Margarethendamm Hard dürfen sich über eine ausgezeichnete Infrastruktur, ein stimmiges Architektur- und Wohnkonzept sowie umfassende Freizeitmöglichkeiten freuen.



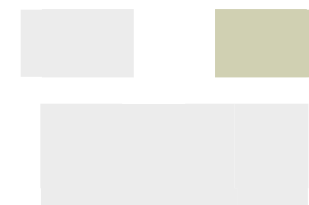
WA Margarethendamm, Hard Top 11

Ihre Wohnung:

Wohnfläche	75,3 m²
Terrasse	15,1 m ²
Schopf	3,9 m ²



Übersicht Obergeschoss



Symbolbild

M 1:50 

Hefel  Wohnbau



TOP 11: 3-Zimmer-Terrassenwohnung

 **75,30 m²**

Wohnnutzfläche 75,30 m²

Terrasse 15,10 m²
 Schopf 3,90 m²
 Keller 6,49 m²

 **1.OG**

Kaufpreis Wohnung € 320.000,-
 + 1 Tiefgaragenplatz € 20.000,-
 + Nebenkosten € 20.740,-
 Gesamtinvestition € 360.740,-

 **ab € 840,-^{*/**}**

Bei Eigenmittel € 60.740,-
 mögliche HEFEL-Wohnbauförderung € 80.000,-

* Die angeführte Rückzahlungsrate basiert auf einem Finanzierungsmodell mit unserer Partnerbank. Es handelt sich hierbei noch nicht um ein verbindliches Angebot, eine vollständige Dokumentation aller gesetzlich erforderlichen Auflagen erhalten Sie von der finanzierenden Bank.

** Die HEFEL-Wohnbauförderungsrate ist bereits inkludiert.