



Kleinwohnanlage Am Reutelebach, Lochau **Hefel** *Wohnbau*

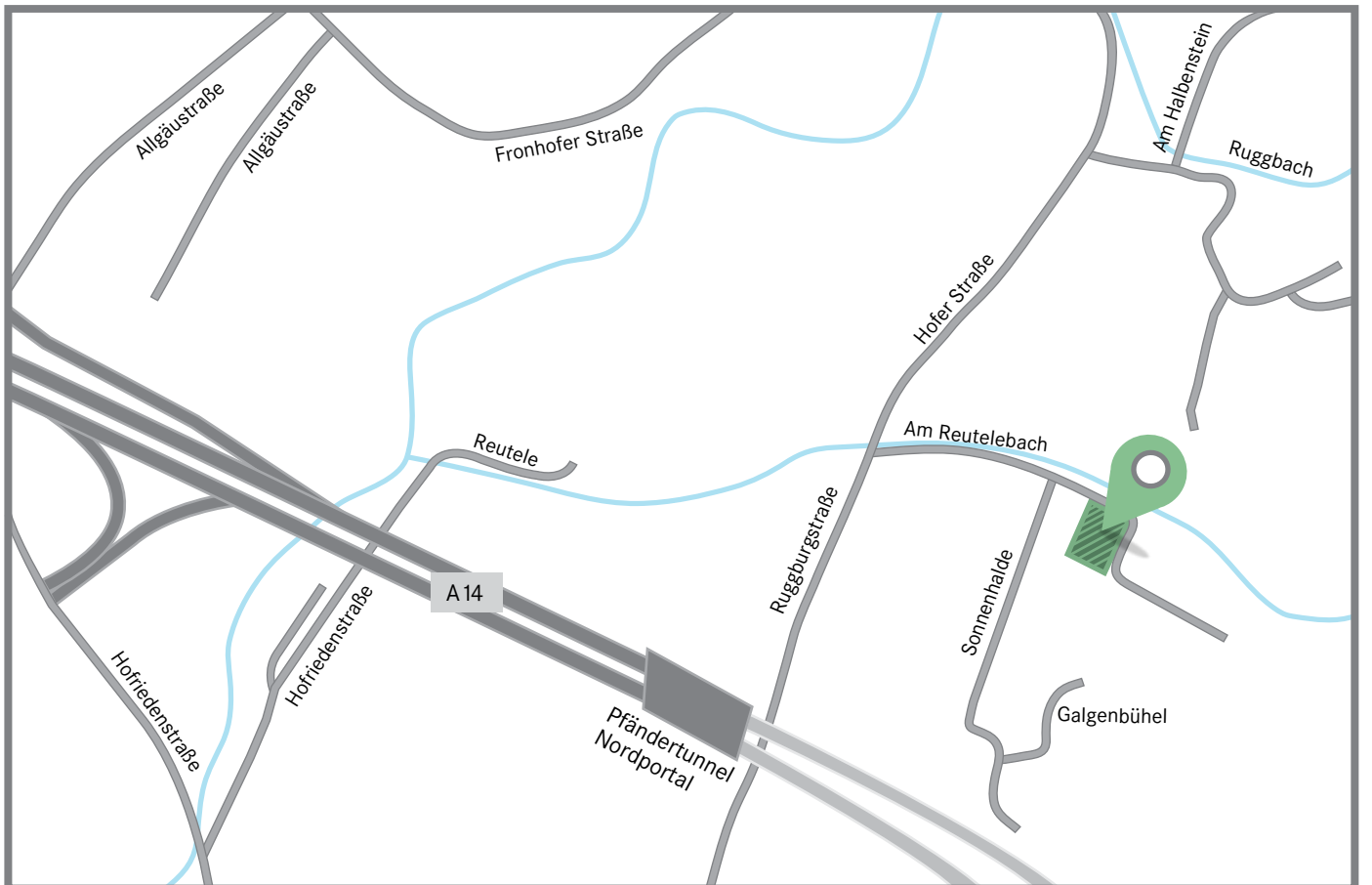
Das Projekt besteht aus 2 Baukörpern mit 2-, 3- und 4-Zimmer-Wohnungen von 49,40 m² bis 97,90 m², die Singles, Paaren sowie Familien eine gleichermaßen hohe Wohnqualität bieten. Die Architektur besticht durch eine organische Formensprache und einen modernen Materialmix.

Die Wohnungen verfügen über praktische Grundrisse, sehr helle, lichtdurchflutete Wohnräume, Bad teilweise mit Fenster, Unterstellplätze und Lift.

In der warmen Jahreszeit sorgen große Terrassen für zusätzlichen Freiraum.

Neben der massiven Bauweise mit rotem Ziegel, dem hohen Wohnkomfort, und Schallschutz sowie der qualitativen Bauausführung im Innenbereich, wurde auch dem Thema Sicherheit umfassend Rechnung getragen. Alle Wohnungen verfügen über Sicherheitstüren, Rauchmelder sowie eine Aushebelsicherung bei den Fenstern.

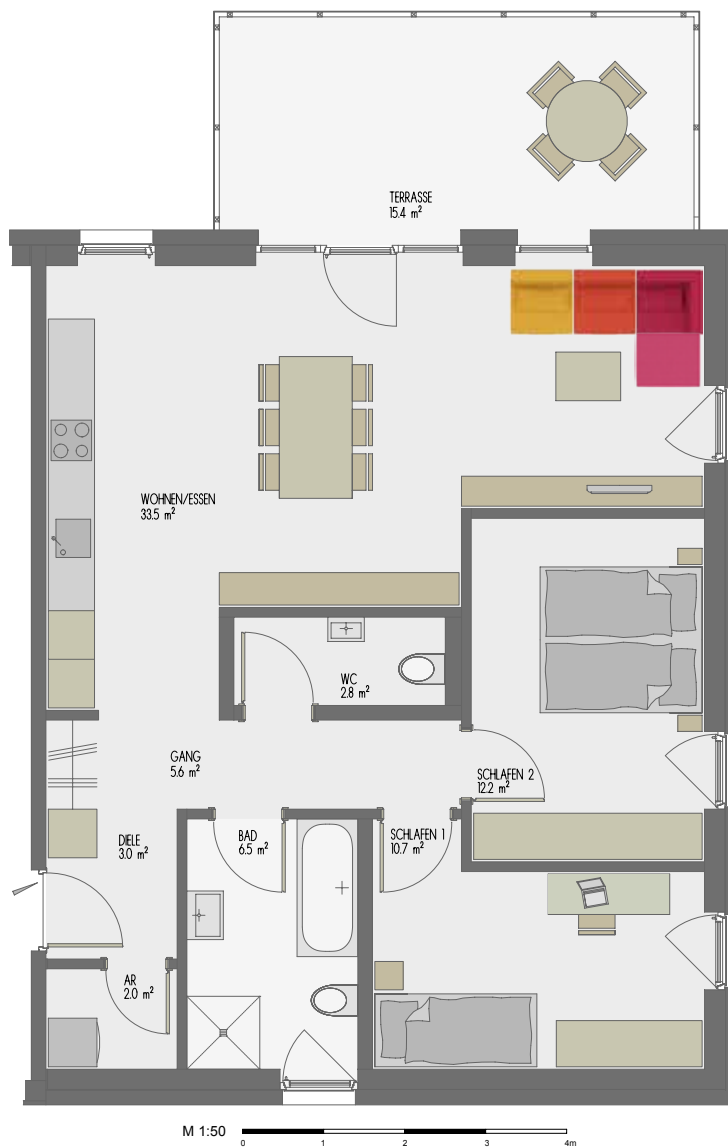
Die künftigen Bewohner in der Kleinwohnanlage Am Reutelebach Lochau dürfen sich über eine schöne Aussicht und ein stimmiges Architektur- und Wohnkonzept sowie umfassende Freizeitmöglichkeiten freuen.



WA Am Reutelebach, Lochau Top 3

Ihre Wohnung:

Wohnfläche	76,3 m ²
Terrasse	15,4 m ²



Symbolbild



TOP 03: 3-Zimmer-Terrassenwohnung

 **76,30 m²**

Wohnnutzfläche 76,30 m²

Terrasse 15,40 m²
 Keller 9,00 m²

 **2.OG**

Kaufpreis Wohnung € 369.000,-
 + 1 Carportplatz € 15.000,-
 + Nebenkosten € 23.424,-
 Gesamtinvestition € 407.424,-

 **ab € 930,-^{*/**}**

Bei Eigenmittel € 77.424,-
 mögliche HEFEL-Wohnbauförderung € 80.000,-

* Die angeführte Rückzahlungsrate basiert auf einem Finanzierungsmodell mit unserer Partnerbank. Es handelt sich hierbei noch nicht um ein verbindliches Angebot, eine vollständige Dokumentation aller gesetzlich erforderlichen Auflagen erhalten Sie von der finanzierenden Bank.

** Die HEFEL-Wohnbauförderungsrate ist bereits inkludiert.